



認知症は医療機関で相談することができます

SAPPORO

物忘れかな？と気になった時は、診察で一時的な症状と区別したりくわしい検査を受けることで、将来的な生活の困りごとに備えることができます。



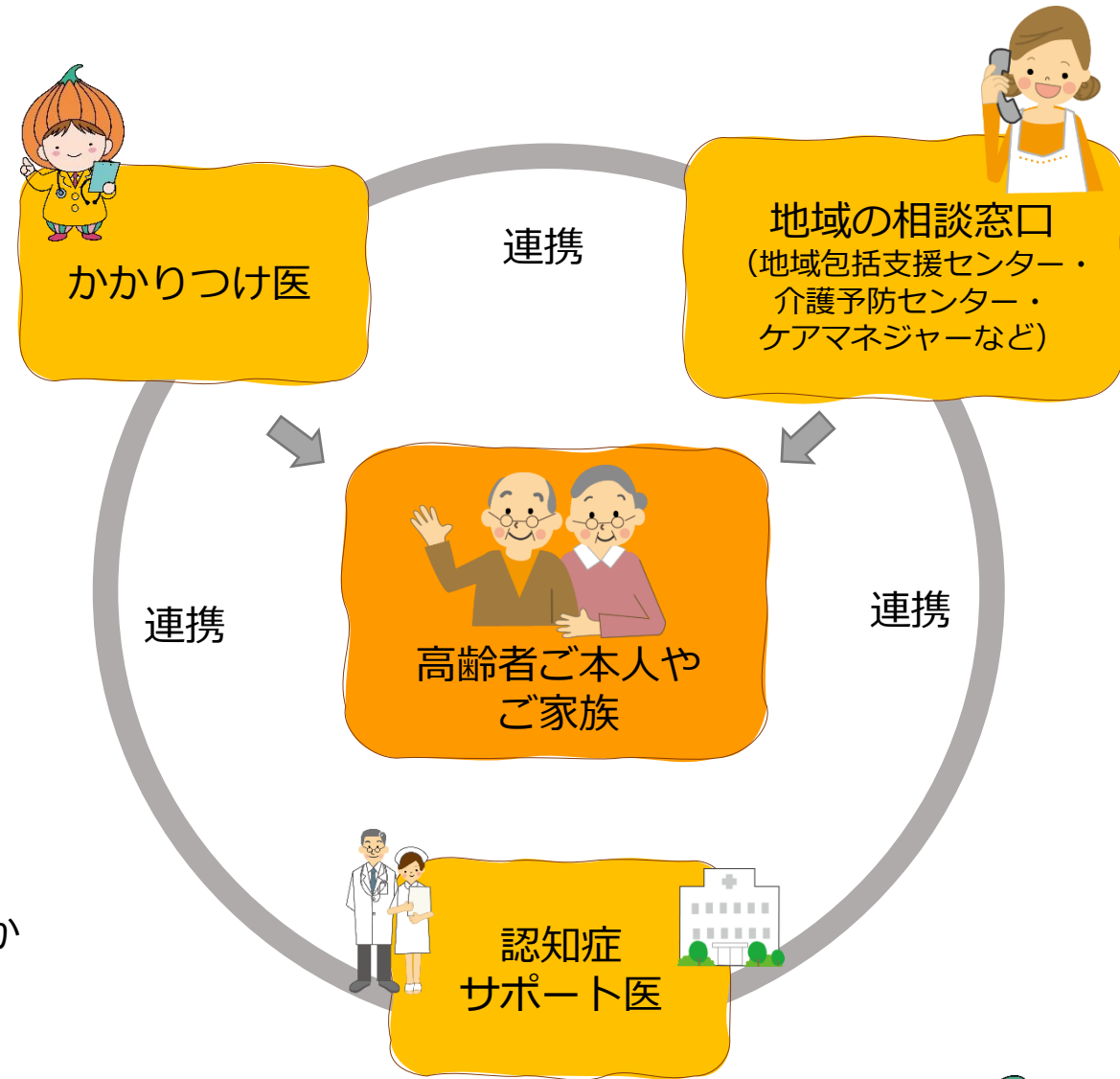
『まずはかかりつけ医に相談を』

- ・日常の健康管理などで気軽に相談できるかかりつけ医が物忘れの相談にのっています。
- ・くわしい検査が必要な場合は適切な医療機関や専門医を紹介します。



『認知症サポート医とは』

- ・認知症に関する相談・アドバイザー役としてかかりつけ医や地域の相談窓口と連携しています。
- ・医療機関によっては認知症サポート医が診察を担当している場合があります。



東区版 認知症オレンジマップ

認知症サポート医編

『認知症について心配なことはありませんか？』

SAPPORO



認知症サポート医所属病院一覧

勤医協中央病院	☎782-9111
東苗穂病院	☎784-1121
栄町ファミリークリニック	☎723-8633
よつば家庭医療クリニック	☎722-7700
札幌いそべ頭痛・もの忘れクリニック	☎753-6000
A1Clinic	☎785-1239
札幌佐藤病院	☎781-5511

受診予約等については各病院にお問い合わせください。

栄町ファミリークリニック 中川貴史先生より



みなさんが安心して暮らせるまち作りに貢献出来たらと思っています。遠慮なく、気軽にご相談ください！

栄町ファミリークリニック 草島邦夫先生より



日々の介護やサポートお疲れさまです。介護やサポートは「お一人で頑張る全力疾走」ではなく、「チームで分担しながら行うリレー」だと思います。どうぞ私たちにご相談ください。

栄町ファミリークリニック 中川久理子先生より



ご本人、ご家族のことで心配な症状がありましたら、ぜひ気軽にご相談くださいね。

札幌いそべ頭痛・もの忘れクリニック 磯部千明先生より



認知症はもう怖くない愛溢れる社会をあなたと大切なご家族と共に、住み慣れた地域で悔いない人生を生き抜きましょう。

勤医協中央病院 伊古田俊夫先生より



認知症は誰もがなり得る病気です。ただし、病気になっても自覚が乏しく、「自分は何ともない」と思ってしまう病気です。ご家族が先に気づくことも多い病気です。気になった時は早めにかかりつけ医、認知症サポート医（市HP掲載）、地域包括支援センター等に相談しましょう。

東苗穂病院 星野豊先生より

物忘れが心配だと感じた場合は一人で抱え込まずにかかりつけ医や認知症専門医に相談してみてください。認知症になっても自分らしく生きるために一緒に考えましょう。

東苗穂病院 星野拓磨先生より



認知症は、ご本人はもちろん関わる家族さんも認知症と付き合っ生活できるようになることが重要です。そのために早い段階でお気軽に相談ください！

東苗穂病院 吉田祐一先生より



年を重ねるとともに、いろいろなことに手伝いが必要になってきます。認知症の症状も出てくることもあります。もし認知症になっても少しのお手伝いで普通の生活を過ごすことができます。普通の生活をするのが認知症の進行をゆっくりにすることができます。家族と過ごす、地域で過ごすことが可能になるようにお手伝いしていきたいと思っています。もしご心配なことがあるようでしたらご連絡をいただきたいです。

よつば家庭医療クリニック 小西徹夫先生より



今後、5人に1人が認知症になると予測されています。家族や地域の方が認知症を理解し、認知症専門医やかかりつけ医と相談し、見守っていくことが大切です。

よつば家庭医療クリニック 安藤慎吾先生より

認知症かと気になったとき、お気軽に相談してください。家庭医として、地域の他の職種の方々とも協力して一緒に取り組みます。

A1Clinic 松浦信博先生より

困ったときは、可能なかぎり、早急に対応いたします。

札幌佐藤病院 佐久川信先生

