

シニア向け  
生活便利帳

# ちょこっとプラス 一覧表



札幌市社会福祉協議会  
ホームページ

生活支援体制整備事業

発行者：札幌市南区社会福祉協議会  
医療法人愛全会

# 目次

生活支援体制整備事業とちよこっとプラス一覧表	P…2
ご活用にあたっての確認事項	P…3
お買い物情報	P…4～
生活サポート情報	P…11～
人とつながる場所情報	P…17～
高齢者相談窓口情報	P…22～

## 生活支援体制整備事業とちょこっとプラス一覧表

生活支援体制整備事業とは、高齢者の方々がいつまでも住み慣れた地域で自分らしく暮らせるように、介護保険制度では提供できない生活支援サービスや介護認定を受ける前の段階の高齢者の方に対する生活支援の充実を図り、地域で支え合う体制づくりを推進するものです。



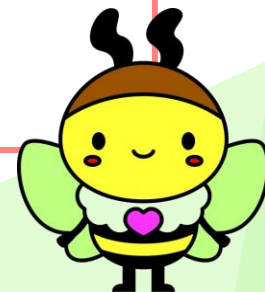
生活支援体制整備事業では、ちょこっとプラス一覧表を地域の方々にご活用いただくことで、生活の中の「ちょっとした困りごと」を解決し、自分らしく暮らしていけるまちづくりを目指します。

# ご活用にあたっての確認事項

## ちょこっとプラス 一覧表の使用方法

住み慣れた地域でこれからも自分らしく安心して暮らしていけるよう、身近にある社会資源の情報（主に、介護保険制度外）を一覧表にしたものになります。「もう少し〇〇だったら…」 「〇〇があると楽なのに…」 とほんの少しの悩みを解決したいときや、誰かが困っているときなど、一つの情報としてご活用ください。

- ✔ 各企業・事業への詳しい情報について  
ご利用する際の詳しい見積もり等の情報は、各企業や事業所へ直接お問い合わせいただくようお願いいたします。
- ✔ 更新について  
更新頻度は不定期となります。ホームページにてご確認、または発行者にお問い合わせください。



# お買い物情報

## お買い物できる身近なスーパーや商店が勢ぞろい

身近なスーパーや商店、朝市などに立ち寄ってみてはいかがでしょうか？  
地域に密着したサービスなどを展開しております。

- ✔ 南区内にあるスーパーや商店、そのほか町の朝市等の場所やサービス内容を掲載しています。
- ✔ サービス内容や料金など、詳しい内容については直接お問い合わせください。



# お買いもの情報

No	企業名・事業名	住所・連絡先	対応地区	サービス内容	備考欄
1	イオン札幌藻岩店	南区川沿2条2丁目1-1 ☎571-3100	川沿、北ノ沢、中ノ沢、南沢、石山、真駒内（本町、曙町、上町、泉町、緑町、東町、南町、柏丘）	配達サービス、イオン楽宅便	詳しい内容については、直接店舗へお問い合わせください。
2	マックスバリュ 澄川店	南区澄川4条2丁目2-6 ☎813-0881	受付カウンターで確認	配達サービス マックスバリュイオン楽宅便	
3	ビックハウス エクストラ	豊平区平岸1条22丁目 2-15 ☎815-7778	受付カウンターで確認		
4	ビックハウスサウス	南区川沿15条1丁目1-55 ☎578-3300	川沿、南沢、石山、藤野、真駒内柏丘、真駒内南町、真駒内泉町、石山東3丁目まで		
5	ラルズマート 真駒内上町店	南区真駒内上町3丁目2-1 ☎583-2345	サービスカウンター係員にお尋ねください	配達サービス 株式会社ラルズらくらくショッピング	
6	ビックハウス ラルズ真駒内店	南区真駒内幸町1丁目2-3 ☎583-6668	サービスカウンター係員にお尋ねください		
7	ラルズマート石山店	南区石山東4丁目8-33 ☎592-2655	石山東、常盤、滝野方面		

# お買いもの情報

No	企業名・事業名	住所・連絡先	対応地区	サービス内容	備考欄
8	東光ストア 自衛隊駅前店	南区澄川3条6丁目3-1 ☎824-1109	澄川（店舗より2km以内）		詳しい内容については、 直接店舗へお問い合わせください。
9	東光ストア 藤野店	南区藤野2条4丁目1-2 ☎592-8109	藤野、石山（石山東は除く） 簾舞、豊滝（定山溪除く）	配達サービス 東光ストア配達らくらく便	
10	東光ストア 真駒内店	南区真駒内幸町2丁目 1-12 ☎588-1093	真駒内、石山、石山東、常盤、 澄川、川沿、北の沢、中ノ沢、 南沢、滝野		
11	コープさっぽろ 西岡店	南区澄川6条4丁目1-1 ☎822-2711	南区内全域（定山溪除く） 豊平区全域		
12	コープさっぽろ ソシア店	南区川沿5条2丁目3-10 ☎571-5141	南区内全域（定山溪除く）	配達サービス コープさっぽろらくちん当日便	
13	コープさっぽろ 藤野店	南区藤野3条6丁目2-1 ☎591-6811	定山溪地区		
14	ホクレンショップ 中ノ沢店	南区中ノ沢2丁目2番 ☎573-2560	北の沢、中ノ沢、南沢、川沿 （川沿10条・藻南公園通り まで）	配達サービス・ホクレンショップ （ラビット配達）	

# お買いもの情報

No	企業名・事業名	住所・連絡先	対応地区	サービス内容	備考欄
15	ラッキー川沿店	南区川沿12条2丁目1番 ☎572-1601	川沿、中ノ沢、南沢、石山、石山東、藤野	配達サービス・ラッキー ラッキー便	詳しい内容については、直接店舗へお問い合わせください。
16	フレッシュマートアスカ	南区真駒内本町5丁目1-8 ☎581-5465	真駒内エリア ※他のエリア要問合せ	店頭購入当日配達・電話注文配達	
17	ツルハドラッグ 澄川3条店	皆マイク澄川3条3丁目3-7 ☎837-2002	澄川1～6条 真駒内東町 ※上記以外是要確認	配達サービス・ツルハドラッグ 配達サービスとどけ～る	
18	ツルハドラッグ 石山店	南区石山2条9丁目7-59 ☎593-8268	石山1～4条 藤野1～6条 簾舞1～4条 番地（石山、藤野、砥山、白川）		
19	錠剤薬局クスリの ツルハ川沿店	南区川沿1条1丁目2-45 ☎578-2033	川沿、北の沢、南沢、中ノ沢、藻岩下、南30-39条、石山東、常盤、真駒内番地（17番以外）、滝野、芸術の森 ※上記以外是要確認		
20	ツルハドラッグ 藤野店	南区藤野2条6丁目7-1 ☎594-2268	石山1-4条、藤野、簾舞、定山溪		



# お買いもの情報

No	企業名・事業名	住所・連絡先	対応地区	サービス内容	備考欄
21	ツルハドラッグ 真駒内南店	南区真駒内南町4丁目5-1 ☎588-2002	真駒内（本町、緑町、上町、曙町、泉町、柏丘、幸町、南町、 ※上記以外は要確認	配達サービス・ツルハドラッグ 配達サービスとどけ〜る	詳しい内容については、 直接店舗へお問い合わせください。
22	サツドラ薬局 南33条店	南区南33条西11丁目4-3 ☎588-5080	南区全域	配達サービス・サッポロドラッグストア 手ぶらでお買物便	
23	サツドラ川沿店	南区川沿3条3丁目3-10 ☎572-5901			
24	サツドラ中ノ沢店	南区中ノ沢2丁目2番地 ☎578-8577			
25	サツドラ 真駒内緑町店	南区真駒内緑町1丁目1-6 ☎588-6000			
26	ふじのストアー	南区藤野3条3丁目1-15 ☎591-8520	南区内全域	配達サービス	
27	移動スーパー とくしまる	株式会社ダイイチ とくしまる担当 ☎090-8899-1094	南区澄川地区一部 その他詳しくは担当までお問い合わせください。	移動スーパー	店頭価格より1点につきプラス10円 自宅前でのお買い物ができます。

# お買いもの情報

No	企業名・事業名	住所・連絡先	対応地区	サービス内容	備考欄
28	コープの移動販売 「おまかせ便カケル」	コープさっぽろ 移動販売事業部 ☎671-5710	火・金：藤野方面 水・土：簾舞、豊滝方面 木：常盤、石山東方面	移動スーパー	店頭価格
29	まちの御用聞き 移動販売	オレンジハウス ☎571-0105	南沢 火、金曜日の午前中	移動スーパー	店頭価格 日用品の取り扱いあり
30	石山朝市	南区石山1条3丁目1-30 石山振興会館 ☎591-8639	どなたでもOK	取れたての野菜や魚、焼き菓子や花など ジャンル問わず販売 気軽に立ち寄れる休憩スペースあり	第1・3土曜日 朝9時～10時まで
31	札幌市 保養センター駒岡 朝市	南区真駒内600-20 ☎583-8553	どなたでもOK	取れたての野菜や魚、焼き菓子や花など ジャンル問わず販売 気軽に立ち寄れる休憩スペースあり	5月～9月 第2・第4日曜日 9時30分～10時30分
32	あけぼの金曜日	真駒内曙町1丁目1-35 あけぼの団地集会所 ☎584-7137	どなたでもOK	移動販売 (野菜、果物、卵、お菓子など)	毎月第2金曜日 13:30～
33	ふじのマルシェ	藤野3条6丁目5-2 ふじのカフェ ☎593-8982	どなたでもOK	枝幸産冷凍魚・パン・野菜 フリーマーケット(冬季以外)	毎月第3金曜日 10時～売り切れまで 冬季間休むことがあります。
34	ファッションセンター しまむら藤野店	南区藤野2条7丁目2-10 ☎594-6270	どなたでもOK	買い物支援サービス、出張販売、お買い物ツアー	病院、施設、町内会館等出張・送迎

# お買いもの情報

No	企業名・事業名	住所・連絡先	対応地区	サービス内容	備考欄
35	株式会社 ハザー	石狩市花川北 1条5丁目3番 ☎080-4740- 6017	どなたでもOK	訪問販売、買い物代行	手数料無料

## 生活サポート情報

### 日常生活のちょっとした困りごとを解決するために

日常生活における身の回りの困りごとをお手伝いしてくれる企業や事業所等があります。また、サポートする側になってみてはいかがでしょうか？

- ✔ ちょっとした困りごとを解決する企業や事業所を掲載しています。
- ✔ サービス内容や料金など、詳しい内容については直接お問い合わせください。





# 生活サポート情報

No	企業名・事業名	住所・連絡先	対応地区	サービス内容	備考欄
8	コープ くらしの助け合いの会	西区発寒11条5丁目 10-1 ☎671-5718	南区全域	【家事代行】掃除、洗濯、調理、買い物代行、薬の受け取り 【移動支援】外出の付き添い 【その他】話し相手、庭仕事、衣類の整理、リーディングサービスなど	詳しい内容については、直接お問い合わせください。
9	ラクダ便LLP北海道 有限責任事業組合	☎080-5589-3593 (斉藤さん) ☎090-7647-9664 (澤谷さん)	南区全域	「民間のワンストップ相談窓口」 移動の足・受診同行・ゴミ出しなど 生活の悩みごと・お困りごと何でも受け付けます	
10	まごころサポート 札幌いけまつ店	南区澄川5条11丁目1-4 ☎0120-979-141	南区全域	【家事代行】掃除、買い物代行、ゴミ出し、薬の受け取り 【移動支援】外出の付き添い、院内介助 【その他】話し相手、除雪、庭仕事、衣類の整理	
11	アイフィナーレ24 株式会社	南区石山1条6丁目6-7 ☎300-5966	南区全域	◎暮らしの生活相談、終活相談、直葬、死後事務手続きなど 様々な相談に対応	
12	ESI株式会社 CE事業部	南区真駒内166番84 ☎211-1344	南区全域	◎生前整理、遺品整理、ハウスクリーニング、お焚き上げなど 様々な相談に対応	
13	株式会社ネクサス	南区常盤1条1丁目1-14 ☎596-9276	南区全域	◎生前整理、遺品整理、引っ越し、不用品回収など 様々な相談に対応	

# 生活サポート情報

No	企業名・事業名	住所・連絡先	対応地区	サービス内容	備考欄
14	一般社団法人すくいので 相談窓口	中央区南4条西13丁目 3-5-101号室 ☎522-6465	南区全域	◎福祉サービスに関すること、住み替えサポート、ヤングケアラーの相談など様々な相談に対応	詳しい内容については、 直接お問い合わせください。
15	株式会社すけっと	中央区南14条西13丁目 2-36-108 ☎688-6844	南区全域	◎部屋の片づけ、生前整理、遺品整理、生活援助など 様々な相談に対応	
16	一般社団法人ユアセル	中央区北1条西24丁目 2-26Takubiのお店 ☎070-8462-4534	南区全域	◎ちょっとした困りごと 電球交換・草むしり・除雪・部屋掃除・受診付き添い など	
17	はる日和	南区簾舞3条5丁目9-2 ☎596-3745	南区全域	小型犬～大型犬までのお預かり、 ドッグホテル、送迎、出張ドッグトレーニングなど	
18	ドッグホテル Wan!!	南区川治9条3丁目2-10 ☎571-3455	南区全域 中央区 豊平区	超小型犬～中型犬までのお預かり、送迎など、スタッフ 常駐	
19	マイ・ドッグ・クラブ	ペットホテル 老犬ホーム 南区小金湯581-10 ☎090-5223-2330	南区全域	小型犬～超大型犬のお預かり、送迎など	
20	さわやかカットサービス	南区南沢2条2丁目4-35 ☎090-6442-1852	南区、中央 区、豊平区	高齢者、障がい者の方への訪問理美容 カット・シェービング、カラー、パーマなど	

# 生活サポート情報

No	企業名・事業名	住所・連絡先	対応地区	サービス内容	備考欄
21	ヘアサロン理容の泉	南区真駒内泉町2丁目 2-27 ☎581-1989	真駒内のみ	高齢者、障がい者の方への訪問理美容 カットなど	詳しい内容については、 直接お問い合わせください。
22	髪人 札幌南店	南区石山1条2丁目 14-15 ☎080-5584-1752	札幌市内 隣接市町村	高齢者、障がい者、けがをした方、産前産後の方への訪問理美容	
23	株式会社鈴木商会 かたづけおせっかい	東区北丘珠6条4丁目 2-1 セントラル営業所3F ☎280-1281	南区全域	片付け、遺品整理、生前整理、ゴミ屋敷整理、オゾン使用による除菌、消臭作業、その他困りごと	
24	ワークショップたかはし	南区定山溪566-7 ☎598-5800 FAX068-5807 090-8426-5399	定山溪 簾舞 藤野	家のなかの片づけ、外回りの軽作業、除雪	
25	チョイソコふじの〜る	(株)じょうてつ ☎050-2018-7225	藤野 簾舞団地	域内44か所のバス停で自由に乗降可能 敬老パス等対応 月～金曜日 9:00～16:00運行 予約申し込みは050-2018-7225	会員登録制(会費無料) 運賃350円(敬老パス対応)
26	札幌育児園 買い物送迎	南区藤野6条2丁目 427-4 ☎591-6601	藤野 第2町内会	藤野1号線からビッグ石山店までの往復送迎 毎月第2・4水曜日午前運行	詳しい内容については、 直接お問い合わせください。



# 生活サポート情報

No	企業名・事業名	住所・連絡先	対応地区	サービス内容	備考欄
27	美容室ヘアースタジオ あかさか	南区常盤3条1丁目5-6 ☎592-6028	芸術の森地区 (石山東・常盤・真駒内番地)	高齢者・障がい者の訪問カット 来店困難な方は当店まで車での送迎あり	詳しい内容については、 直接お問い合わせください。
28	NPO法人ニッポンアクティブ ライフクラブ ナルク札幌中央	西区二十四軒4条3丁目 2-13 ☎090-3774-9001	南区全域 (場所によっては制限あり)	話し相手、傾聴、行事協力、園芸作業など	場所によっては支援の 制限あり。 詳しい内容については、 直接お問い合わせください。
29	全国訪問ボランティア ナースの会 CANNUSキャンナス札幌	西区山の手1条8丁目 1-29 ☎302-4477	南区全域 (天候などにより制限あり)	病児、高齢者、障がいのある方の外出支援、介護を必要としている本人や家族への支援、健康相談および訪問対応など	交通費600円+α 所在地から離れている 場所については要相談。
30	有料除雪企業一覧表	札幌市社会福祉協議会 ホームページにて公開	札幌市内	 ←QRコードを読み取って確認してください。 (携帯電話のカメラ機能を起動してください)	必ず立会いのもと、見積もりを取っていただきますようお願いいたします。
31	ソフトバンク札幌藤野店	石山2条9丁目7-54 ☎593-5678	南区全域	店舗でのスマホ教室(事前予約) 出張セミナー開催相談 ※いずれも無料、他社機種の方でもスマホをお持ちではない方でも構いません ※出張セミナーに関するお問い合わせは札幌藤野店のスマホアドバイザーまで(土日対応)	詳しい内容については、 直接お問い合わせください。
32	ソフトバンク札幌山鼻店 ソフトバンク札幌平岸店	中央区南11条西11丁目2-1 ☎518-6230 豊平区平岸2条13丁目3-10 ☎825-0011			

# 人とつながる場所情報

## 人と人がつながることの大切さ

人とつながることで、不安なことや悩みなどを相談できたり、楽しいことやワクワクする気持ちを共有できます。

日常生活が少しでも楽しく豊かになるように、集まりの場に参加してみてはいかがでしょうか？

### ✔ どこにある？

地区の会館や町内会館、さらにはお店や誰かのおうち等、「つながる場所」はたくさんあります。

### ✔ 誰に言えばいいの？


発行者や地域にある福祉のまち推進センター等にお問い合わせいただくと見学等を含めてご紹介することができます。また、町内回覧等にチラシで紹介していることもありますので、ご確認ください。

### ✔ 集まりの場をつくりたい！

近所の人同士で集まれる場所を作りたい、仲の良いメンバーで活動したい等のご相談もお受けしております。気軽に発行者へご連絡ください。



# 人とつながる場所情報

No	種類	住所・連絡先	サービス内容	備考欄
1	ふれあい いきいきサロン	真駒内幸町2丁目2-1 南区役所3階 南区社会福祉協議会 ☎582-2415	 ←QRコードを読み取ってください。 (携帯電話のカメラ機能を起動してください)	サロンの参加や立ち上げなどどんな ことでもご連絡ください。
2	はま灯台	真駒内上町3丁目2-1 ☎596-9140	カフェ・住民の集まりの場、イベントあり	詳しい内容については、直接お問い 合わせください。
3	ふじのカフェ	藤野3条6丁目5-2 ☎593-8982	地域交流サロン・ランチDE雀カフェ・カラオケ等	詳しい内容については、直接お問い 合わせください。
4	コミュニティハウス みっちゃん	北ノ沢6丁目8-17 ☎571-3161	住民向けの食堂、憩いの場、貸室 訪問理美容・家庭風呂の利用も可 囲碁会やおしゃべりの場	藻岩地区王子団地町内会周辺の方 来られる方はどなたでも
5	いこいの広場	南区石山東5丁目6-1 もなみ学園内(旧石山東小) ☎592-5343	住民向け研修、憩いの場、そのほか勉強会等を実施	詳しい内容については、直接お問い 合わせください。
6	オレンジスクール	藤野1条8丁目11-6 藤野緑町交流館「みどりん」 ☎593-7117	認知症予防のための教室、憩いの広場、脳トレ、体操、屋外 レク等	藤野緑町町内会周辺の方対象 毎月第1水曜日
7	みなみの杜高等支援学校	南区真駒内上町4丁目7-1 ☎596-0451	杜カフェ：住民の集まりの場 元気もり杜体操：介護予防運動など	開催日時等については、直接お問い 合わせください。


# 人とつながる場所情報

No	種類	住所・連絡先	サービス内容	備考欄
8	ユニバーサルカフェminna	南区真駒内上町3丁目2-12 ☎200-9449	憩いの場・飲食提供、貸室の相談可能、イベントの開催など	詳しい内容については、直接お問い合わせください。
9	あらいぶ	藤野3条6丁目5-2 ☎593-8982	レンタルスペース1時間900円 フラダンス、ヨガ、空手、カラオケ等	
10	やわらぎ斎場川治店	川治8条1丁目1-1 ☎572-4411	貸室のご相談・終活セミナー・出張セミナー・葬儀のご相談、町内会・自治会イベントのお手伝い	
11	やわらぎ斎場藤野店	藤野3条4丁目2-1 ☎593-4411		
12	加非珈琲	澄川3条6丁目3-1 自衛隊駅前東光ストア内 ☎825-7262	お客さんを気にかけてくれる場所 気軽に立ち寄れるカフェ 仲間づくりの場所	
13	八百カフェ	札幌市立大学 芸術の森キャンパス ☎726-2500	札幌市立大学芸術の森キャンパスにて、移動販売や朝市開催、学生によるレクリエーション等を実施	5月～10月の毎月第1日曜日 9:00～12:00開催
14	もいわした オレンジカフェ	南32条西8丁目1-15 グループホーム ハートハウスもいわした ☎581-8011	認知症の方、ご家族の方、認知症に関心のある方、専門職の方など、どなたでも気軽に利用できる集いの場	開催日時等については、直接お問い合わせください。

# 人とつながる場所情報

No	種類	住所・連絡先	サービス内容	備考欄
15	オレンジカフェ SUNSHINE	川沿13条3丁目5-1 特別養護老人ホーム サン・グレイス ☎571-6000	認知症の方、ご家族の方、認知症に関心のある方、専門職の方など、どなたでも気軽に利用できる集いの場	開催日時等については、直接お問い合わせください。
16	オレンジカフェ ヴェラス真駒内公園	真駒内緑町1丁目1-1 光ハイツ・ヴェラス 真駒内公園 ☎588-8080		
17	オレンジカフェ ヴェラス藤野	藤野3条11丁目10-11 光ハイツ・ヴェラス藤野 ☎596-5050		
18	オレンジカフェ ヴェラス石山	石山1条3丁目3-33 光ハイツ・ヴェラス石山 ☎592-8080		
19	あるカフェ36	南36条西10丁目1-25 楽ゆう館36 ☎581-2300		
20	ボランティア需給調整	南区社会福祉協議会 真駒内幸町2丁目2-1 南区役所3階 ☎582-2415	ボランティア活動を行いたい方 ボランティアを要請する方など	ボランティア活動を通して、自分らしく暮らす方法を一緒に探します。

# 人とつながる場所情報

No	種類	住所・連絡先	サービス内容	備考欄
21	ボランティアサロン	南区社会福祉協議会 真駒内幸町2丁目2-1 南区役所3階 ☎582-2415	南区ボランティア連絡会が主催しているサロン 茶話会、麻雀、折り紙、手芸等 どなたでも参加可能	開催日時等については、直接お問い合わせください。
22	NPO法人 横系でつなげる福祉の会	北区篠路1条5丁目7-24 ☎090-1381-3251	人と人がつながっていけるような活動 見守り活動や、老人クラブへのアドバイス等を実施 横のつながりを強くしていくための団体	講師、講演等を実施 詳しい内容については、直接お問い合わせください。
23	南区老人クラブ連合会	南区役所 真駒内幸町2丁目2-1 ☎582-2400	 ←QRコードを読み取って確認してください。 (携帯電話のカメラ機能を起動してください)	参加したい、立ち上げたい等の相談にご活用ください。

# 高齢者相談窓口情報

## 年齢を重ねても、自分らしく暮らしていけるように

若いときに比べ、年を重ねると体は変化していきます。様々な変化に対し、相談できる窓口があります。

- ✔ 介護保険の申請方法や、介護サービスの紹介
- ✔ 物忘れや認知症に関する様々な悩み
- ✔ 心配なお年寄りに対しての相談
- ✔ 介護を受けないようにするための方法
- ✔ 認知症の方をサポートする講座や、介護を予防する教室の開催相談



# 高齢者相談窓口情報

No	相談先	連絡先	対応地区	サービス内容	備考欄
1	南区役所	南区真駒内幸町2丁目 2-1 ☎582-2400	南区全域	高齢者の保健・福祉に関するご相談	詳しい内容については、直接お問い合わせください。
2	南区社会福祉協議会	南区真駒内幸町2丁目 2-1 南区役所3階 ☎582-2415	南区全域	福祉に関する様々な相談窓口、ボランティア活動や見守り活動の推進、福まち活動などの支援、日常生活自立支援事業、福祉除雪等の相談窓口	
3	南区第1地域包括支援センター	澄川3条6丁目3-3 じょうてつドエル真駒内 ☎867-0710	石山、澄川 芸術の森	高齢者の方々が住み慣れた地域でいつまでも暮らせるように必要なサービスを調整したり、様々な方面から支援を行います。 <ul style="list-style-type: none"> <li>介護や福祉など様々な制度や地域のサービスについての総合相談支援窓口</li> <li>悪質な訪問販売等による被害の防止や高齢者虐待の防止を行う権利擁護業務</li> <li>要支援1・2の方、介護予防・日常生活支援総合事業の対象者への介護予防ケアマネジメント業務</li> </ul>	
4	南区第2地域包括支援センター	川沿14条2丁目1-36 愛全会総合ケアセンターすこやか愛ちゃん ☎572-6110	定山溪 簾舞、南沢藻 岩、藤野		
5	南区第3地域包括支援センター	真駒内幸町2丁目1-5 真駒内幸町ビル ☎588-6510	真駒内 藻岩下		
6	介護予防センター澄川	澄川3条6丁目3-3 じょうてつドエル真駒内 ☎598-1295	澄川	高齢者の方々が住み慣れた地域でいつまでも暮らせるように、介護教室を開催、または地域の介護予防活動を行うなど、介護予防の拠点として、また、地域の高齢者の身近な相談窓口の機能を担います。 <ul style="list-style-type: none"> <li>介護予防教室の実施</li> <li>地域の介護予防活動の支援</li> <li>介護予防等の相談窓口</li> </ul>	
7	介護予防センター石山・芸術の森	常盤5条1丁目1-7 ☎592-7622	石山 芸術の森		



# 高齢者相談窓口情報

No	相談先	連絡先	対応地区	サービス内容	備考欄
8	介護予防センターもいわ	北ノ沢1819-9 ☎578-4525	藻岩	<p>高齢者の方々が住み慣れた地域でいつまでも暮らせるように、介護教室を開催、または地域の介護予防活動を行うなど、介護予防の拠点として、また、地域の高齢者の身近な相談窓口の機能を担います。</p> <ul style="list-style-type: none"> <li>・介護予防教室の実施</li> <li>・地域の介護予防活動の支援</li> <li>・介護予防等の相談窓口</li> </ul>	<p>詳しい内容については、直接お問い合わせください。</p>
9	介護予防センター定山溪	山溪温泉西3丁目7-1 溪仁会定山溪病院 ☎598-3311	定山溪 藤野		
10	介護予防センター まこまない	真駒内幸町2丁目 1-5 真駒内幸町ビル ☎581-1294	真駒内 藻岩下		

# 発行者連絡先



## ●札幌市南区社会福祉協議会

〒005-8612

札幌市南区真駒内幸町2丁目2-1南区役所3階

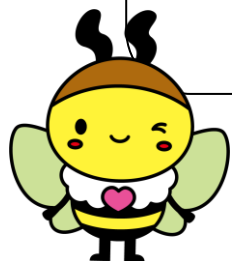
TEL : 011-582-2415      FAX : 011-582-7370

## ●医療法人愛全会

〒005-0813

札幌市南区川沿13条2丁目1-38

TEL : 011-572-8500      FAX : 011-572-8501



どちらにお電話いただいても大丈夫です！  
お気軽にご相談ください！

発行：令和7年3月