

南

区

社

協



# ボランティアセンターから

令和元年6月号 (81)

編集発行：札幌市南区社会福祉協議会

いろとりどりの花々が、あちらこちらの庭で咲きほこり、目を楽しませてくれています。

北海道の短い夏、みなさん今年はどうにお過ごしですか？

今月も様々な活動情報が届いています。皆様のご参加・ご協力をお待ちしています。



## \* 新規ボランティア活動情報 \*

### 夏祭りボランティア募集！

#### \* 介護老人保健施設 グラーネ北の沢 \*

- ①日時：令和元年7月27日(土)  
9:50~16:00(予定)
  - ②場所：北ノ沢1804番地52  
グラーネ北の沢(9:50集合)
  - ③内容：夏祭りボランティア  
縁日お手伝い、片付け  
利用者様付き添い対応等
  - ④募集人数：5名
  - ⑤募集締切：6月28日(金)
- ※食事有・交通費無・自家用車不可



## お散歩付き添いボランティア募集！

### \*はなえーるサービス付き高齢者向け住宅\*

絵を描くのが好きな男性入居者様が月に数回車イスで絵の題材を探しに行く際に付き添いをしてくださる方を募集しています

- ①日時：月1～2回（詳細は相談して決めます）
- ②場所：はなえーるサービス付き高齢者向け住宅  
石山東1丁目1-16（周辺を散歩します）
- ③内容：散歩時の車いす介助等
- ④その他：交通費1回2000円まで入居者様負担します  
ボランティア保険加入についても相談して決めていきます



## 編み物指導・傾聴ボランティア募集！

### \*アウルコート真駒内\*

- ①編み物指導ボランティア（1～2名の利用者様へ教えてくださる方）  
月2～4回 平日午後 1部屋ご用意できます
  - ②傾聴ボランティア（認知症の入居者様のお話し相手）
- 場所：アウルコート真駒内  
真駒内南町4丁目5-3
- その他：交通費・材料費等は入居者様負担  
ボランティア保険は要相談



## \*お問い合わせ・お申込み\*

社会福祉法人 札幌市南区社会福祉協議会  
〔担当：馬場〕  
札幌市南区真駒内幸町2丁目南区役所3階  
TEL 582-2415  
FAX 582-7370



## 書道・絵手紙指導ボランティア募集！

### \*かなえーるデイサービスセンター\*

利用者様へ書道や絵手紙の指導をしてくださる方を募集しています

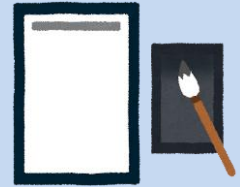
①日時：○書道 週1回 金曜日 13:00~15:00 (1時間程度)

○絵手紙 金曜日以外 月2~4回 応相談

②場所：かなえーるデイサービスセンター

石山1条5丁目1-32

③その他：交通費・ボランティア保険は要相談



## \*南区ボランティア連絡会より\*

## もなみ学園祭ボランティア募集！

### \*北海道社会福祉事業団 もなみ学園\*

①日時：令和元年7月6日(土) 9:00~14:30

②場所：北海道社会福祉事業団 もなみ学園

石山東3丁目5-1

(正面玄関から入り、学園内2階へ)

③活動内容：模擬店コーナーの売り子

児童の介助

④募集人数：20名(先着順)

⑤申込締切：6月28日(金)

※詳細は別紙をご覧ください



## 『ボランティア愛ランド北海道』参加者募集!

『ボランティア愛ランド北海道』が、今年は江差で開催されます!

①日程：令和元年9月28日(土)～9月29日(日)

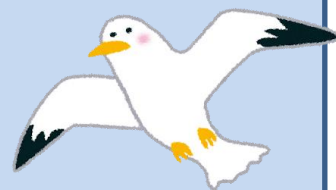
②場所：江差町文化会館

(函館駅周辺ホテルへ宿泊予定です)

③費用：約3万円(参加費・宿泊費・バス代・食事代)

※費用は参加人数によって増減がありますのでご了承ください

※詳細は7月号でお知らせします



## ボランティアセミナー参加者募集!

\*札幌市ボランティア連絡協議会

令和元年度ボランティアセミナー\*

①テーマ：「ボランティアに役立つコミュニケーション術」

②講師：北海道医療大学看護福祉学部 准教授 長谷川 聡 氏

③日時：令和元年7月11日(木) 13:30～15:30 (受付13:00～)

④ところ：札幌市社会福祉総合センター4階「視聴覚室」

(大通西19丁目1-1)

⑤参加費：500円

⑥締切：6月24日(月) ※定員50名に達し次第終了

## \*お問い合わせ・お申込み\*

社会福祉法人 札幌市南区社会福祉協議会

[担当：馬場]

札幌市南区真駒内幸町2丁目南区役所3階

TEL 582-2415

FAX 582-7370

