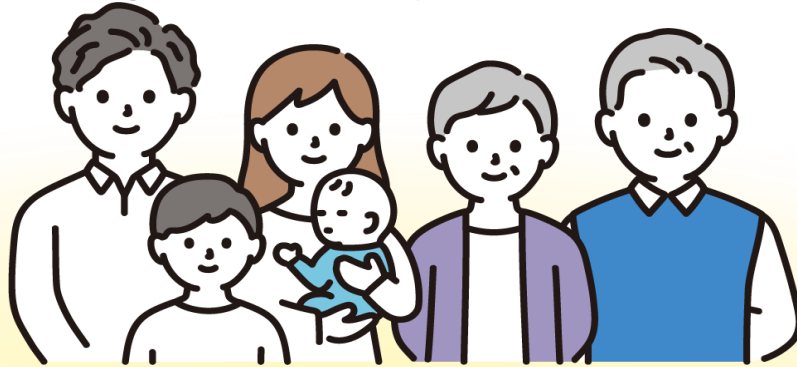


丘珠地区



～入門編～

くらしのサポーター養成講座



開催目的：少子高齢化が進み、地域の福祉ニーズはますます多様化、複雑化しています。**交流と学び**を深めつつ「地域の支え合い」の重要性を再確認し、支えつつ支えられる地域づくりを目指します。

開催日時：令和7年3月10日（月） 10：00～11：45

受付時間は9：50からといたします

内 容：助け合いゲーム（助け合いを疑似体験するゲームで交流）
介護保険に関する講話、座って行う簡単体操など

《申込方法》

- ・電話/メール/下記QRコードよりお申込みください。
- ・お申込み時に「住所」「氏名」「年齢」「連絡先」を伺います。

対 象：丘珠地区にお住まいの方ならどなたでも

会 場：Monter Café モンテールカフェ

住所：北丘珠2条2丁目（北海道信金丘珠支店跡地に令和6年10月開店）

中央バス 丘珠高校停留所より徒歩1分/駐車場あり

※おいしいアイス、スイーツ、ランチもあります（別途料金）

定 員：15名程度（申込多数の際は抽選）

持ち物：筆記用具、メガネ（必要な方）、元気、やる気

参加費：300円（ワンドリンク付き）当日現金払い



※申込締切日3月3日（月）

《申し込み・問い合わせ先》

社会福祉法人 札幌社会福祉協議会 地域福祉部

東区社会福祉協議会（東区北11条東7丁目 東区民センター1階）

担当者：東区第2層生活支援コーディネーター 熊谷

メールアドレス higashi_ku@sapporo-shakyo.or.jp

☎：011-741-6440





生活支援体制整備事業とは

住み慣れた地域で「支援を必要とする高齢者を支える仕組み」を築いていくために、様々な主体が連携して、高齢者に対する「ちょっとした手助け（生活支援）」を地域で協力しながら進めていくための事業です。



東区くらしのサポーター 養成講座の目的

少子高齢化が進む近年、一人暮らしの高齢者や子育ての問題など、地域の福祉ニーズは多様化しています。地域における住民主体の助け合い活動の担い手を養成することを目的としています。



東区くらしのサポーターとは

札幌市東区において、日常生活のちょっとした困りごとを手助けしてくれる方、地域づくりと一緒に進めてくれる方を「東区くらしのサポーター」といいます。
あなたの力を活かしてみませんか？



あなたの力を地域で活かそう！
支えつつ支えられる地域づくりへ



主催 東区第1層生活支援コーディネーター/東区第2層生活支援コーディネーター

共催 丘珠地区社会福祉協議会

協力 株式会社オイルターミナル、丘珠地区まちづくりセンター、東区保健福祉部保健支援係、東区第3地域包括支援センター、東区介護予防センター栄・丘珠