

南区ボランティア体験 受入施設・団体一覧

<2019>

【目次】

- ① 高齢者関係..... 1~6
- ② 障がい者関係..... 7~10
- ③ 児童関係..... 11~12
- ④ その他..... 13

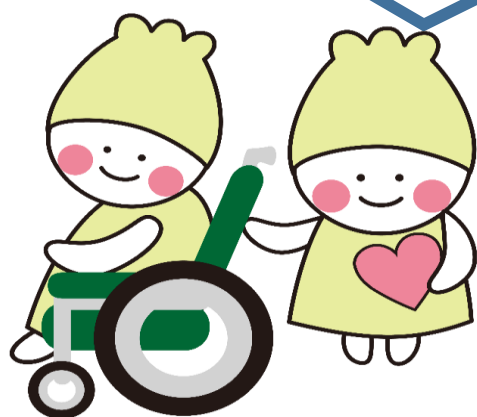
おねがい

◆申込方法について

南区社会福祉協議会(下記参照)までご連絡ください。詳しいご相談に応じております。

◆ボランティア活動保険の加入受付は、南区社会福祉協議会の他各区社会福祉協議会、札幌市社会福祉協議会ボランティア活動センターで行っております。

◆約束の時間に急に行けなくなってしまった場合は、必ず担当者へ連絡してください。



☆発行☆

札幌市南区社会福祉協議会

札幌市南区真駒内幸町2丁目2-1

南区役所3階

(電話) 582-2415/FAX 582-7370

令和元年9月27日現在



施設の種類について

高 齢	☆デイサービス	自宅で暮らす高齢者が通って、入浴・リハビリ・レクリエーション等を行っています。
	☆特別養護老人ホーム	入浴・食事・排泄等の動作に常時介護が必要であり、自宅では介護が難しい方が暮らしています。
	☆介護老人保健施設	病状が安定し、リハビリレーションに重点をおいたケアが必要な方が利用している施設です。利用者は家庭への復帰をめざし、医学的な管理のもとで、日常生活の介護や機能訓練を受けています。
	☆グループホーム (認知症対応型共同生活介護)	認知症状態にある高齢者が少人数で共同生活をし、家庭的な雰囲気の中で、介護スタッフによる入浴や排せつ、食事などの日常生活の支援や機能訓練を受けられています。
	☆有料老人ホーム (特定施設入居者生活介護も含む)	高齢者が暮らしやすいように配慮した「住まい」に、食事や介護の提供、洗濯や掃除などの家事、健康管理などの日常生活を送る上で必要な「サービス」が付いた「住まい」です。介護付きの表記のあるものは、特定施設入居者生活介護といってホームヘルプサービスやデイサービスなども受けられます。
	☆介護療養型医療施設 (病院・診療所)	長期の療養を必要とする高齢者等のための医療機関の病床です。医療、看護、介護などが受けられます。
	☆小規模多機能型居宅介護	高齢者が可能な限り自立した日常生活を送ることができるよう、利用者の希望により、施設への「通い」を中心として、短期間の「宿泊」や利用者の自宅への「訪問」を組合せ、家庭的な環境と地域住民との交流の下で日常生活上の支援や機能訓練を行う施設です。
	☆養護老人ホーム	65歳以上で、環境上や経済的理由により、居宅で養護を受けることが困難な高齢者が生活している施設です。
	☆デイケア(通所リハビリテーション)	介護老人保健施設や医療機関などで日常生活上の支援やリハビリテーションのほか、その人の目標に合わせた選択的なサービス(運動機の機能向上、栄養改善、口腔機能の向上)が提供されています。
	☆介護予防センター	地域の介護予防の拠点として札幌市が設置し、身近な悩み等の相談窓口や介護予防や転倒予防の体操や講話を行っています。
障 が い	☆障がい者支援施設	障がいのある方が入所し、入浴、食事等の介護、その他日常生活の支援を行う施設です。日中は創作活動や生産活動等を行います。
	☆生活介護事業所	日中、入浴や排せつ、食事の介助を行ったり、その他日常生活の支援を行う事業所です。
	☆就労継続支援事業所 (A・B)	障がいのある方が通所し、生産活動や就労に必要な知識や能力の向上のため必要な訓練等を行う事業所です。雇用契約に基づく就労可能な方が利用するA型と、雇用計画に基づく就労が困難な方が通うB型に分かれます。
	☆地域活動支援センター	障がいのある方が製品づくりなどを通じて、社会参加や日中活動などを行う場所です。

障がい	☆放課後等デイサービス事業所	学校へ通学している障がい児に対し、放課後や夏休みなどの長期休暇中に、自立した日常生活を営むために必要な訓練や創作的活動や作業活動、地域交流の機会や余暇の提供を行い、障がい児の自立を促進するとともに、放課後等の居場所づくりを行います。
	☆養護学校 (特別支援学校)	障がいを持った児童が通う学校で、障害の種別によって3つに分けられます。1つ目は知的障がい児が通う学校、2つ目は肢体不自由児が通う学校、3つ目は病弱児が通う学校です。知的障がい児が通う学校は、知的障がい児の他に、自閉症の児童や多動性疾患の児童も在籍しています。これらの障がいは重複している児童もいます。肢体不自由児が通う学校は、多くは車いすに座ったままの児童です。小児まひや脳性まひ、半身不随などの児童がいます。病弱児が通う学校は、内臓疾患や小児がん、心臓の病気などの児童がいます。
	☆地域共同作業所	障がいのある方が、製品づくりなどを通じて社会参加や日中活動などを行う場です。
児童	☆児童会館・ミニ児童会館	異年齢集団での遊びをとおして、仲間作りをすすめ、子ども達の校外（放課後）生活を豊かにし、地域における交流を深めることを目的として設置された施設。対象は高校生までのお子さん、ミニ児童会館は近隣の小学生対象。
	☆保育園	何らかの理由により、自宅で十分な保育が受けられない0歳～小学校入学前までの子供を預かる施設です。
	☆幼稚園	学校教育法に基づく、子どもがはじめて出会う「学校」です。
	☆認定こども園	教育・保育を一体的に行う施設で、いわば幼稚園と保育所の両方の良さを併せ持っている施設です。
	☆保育・子育て支援センター	子育て支援と保育（小規模保育）の2つの機能を併せ持つ施設です。
	☆区役所・健康子ども課	区民の健康や子育てに関する相談、総合的な支援、情報提供を行っています。
その他	☆おもちゃ図書館	「障がいのある子どもたちに、おもちゃの素晴らしさと遊びの楽しさを」との願いから始まったボランティア活動です。障がいのある子もいない子も、共に遊び交流し、育ちあう場となっています。

☆ 介護サポートポイント事業	65歳以上の市民の方限定の活動です。ボランティア活動を通していきいきと地域で活動していただき、自身の介護予防につなげていただくことを目的としています。市内の受入施設（介護老人福祉施設、介護老人保健施設、認知症対応型共同生活介護（グループホーム）、小規模多機能型居宅介護、看護小規模多機能型居宅介護、認知症カフェ）で活動を行うと活動時間に応じてポイントが付与され、1ポイント100円で申請により換金できます。介護サポーターとして活動していただくためには、研修の受講と登録手続きが必要です。登録者にはポイントを貯める手帳が交付されます。（年間50ポイントが上限です。）
----------------	--



	施設名	活動内容	曜日・時間	年齢・性別	施設負担
1	特別養護老人ホーム もなみの里	① 入居者様のお話し相手 ② 特養ユニットでの入居者様との交流や食事前後の準備や片付けなど ③ 認知症カフェでのお茶出し、参加者のお話し相手	① 月～日 9:00～17:00 ② 月～日 9:00～17:00 ③ 第2木曜 13:30～16:00	①～③ 小・中・高 学生・一般 シニア	交通費:有 食 事:無 ボ保険:有
	住 所				
	〒005-0841 札幌市南区石山1条 1丁目12-15		弁当持参		

	施設名	活動内容	曜日・時間	年齢・性別	施設負担
2	光ハイツ・ヴェラス石山	① ・歌、楽器、踊り、芝居などの披露 ・本格的な生演奏 ・活動希望者の希望する活動 (応相談) ② レクリエーション補助	① 要相談 (日曜可) ② 月曜日 13:30～15:00	①～② 小・中・高 学生・一般 シニア	交通費:無 食 事:無 ボ保険:無
	住 所				
	〒005-0841 札幌市南区石山1条 3丁目3-33				

	施設名	活動内容	曜日・時間	年齢・性別	施設負担
3	サービス付き高齢者向け住宅 HACC石山 デイサービス HACC石山	① 見守り・傾聴ボランティア (高齢者の利用者のお話し相手) ② 高齢者の利用者と一緒に 麻雀を楽しむ	① 応相談 (祝日可) ② 応相談 (祝日可)	①～② 小・中・高 学生・一般 シニア	交通費:無 食 事:無 ボ保険:無
	住 所				
	〒005-0842 札幌市南区石山2条 3丁目13-12				

	施設名	活動内容	曜日・時間	年齢・性別	施設負担
4	グループホーム もいわの里 石山館	① 入浴ケア日のお話し相手	① 水・土	① 小・中・高 学生・一般 シニア	交通費: 食 事: ボ保険: ※要相談
	住 所				
	〒005-0843 札幌市南区石山3条 7丁目3-12				

	施設名	活動内容	曜日・時間	年齢・性別	施設負担
5	社会福祉法人 札幌市社会福祉協議会 札幌市 南デイサービスセンター	① お出迎え、コート掛け、席への誘導 ② お茶出し、お話し相手 ③ 整髪(ドライヤーかけ) ④ 昼食配膳 ⑤ お話し相手 ⑥ アクティビティ活動(ゲーム・カラオケ・工作・外出等)の準備・補助)	①～④ 月～土(祝日可) 9:30～12:00 ⑤、⑥ 月～土(祝日可) 13:30～15:30 ⑦、⑧ 月～土(祝日可) のうち短時間 1時間～2時間可	①～⑧ 小・中・高 学生・一般 シニア	交通費:無 食 事:無 ボ保険:有
	住 所				
	〒005-0849 札幌市南区石山 78-68				

	施設名	活動内容	曜日・時間	年齢・性別	施設負担
6	社会福祉法人ハピニス 特別養護老人ホーム 和幸園 和幸園 デイサービスセンター	① 入所・通所利用者の援助支援 ② 外出及び施設内行事等の支援 ③ 演芸・コンサート等の慰問 ④ 喫茶店等の実演慰問 ⑤ 花壇、園庭等の環境整備・美化 ⑥ 繕い物、ウエス裁断 ⑦ 車いすの清掃	①、② 月～金 (場合によっては土日もあり) 10:00～16:00 ③～⑦ 適時	①～⑦ 小・中・高 学生・一般 シニア	交通費:有 食 事:無 ボ保険:無 弁当持参・上靴
	住 所				
	〒005-0849 札幌市南区石山 932-3				

	施設名	活動内容	曜日・時間	年齢・性別	施設負担
7	社会福祉法人北海道ハピニス 和幸園芸術の森 デイサービスセンター 「のえるの森」	① レクリエーション活動	① 随時 (1時間～2時間) ※土曜、祝日可	① 小・中・高 学生・一般	交通費:無 食 事:無 ボ保険:無
	住 所				
	〒005-0850 札幌市南区石山東 7丁目1-55				

	施設名	活動内容	曜日・時間	年齢・性別	施設負担
8	デイサービス ふるさと	① 身体レクの手伝い、卓上 ゲームの相手	① 月～金 2～3時間 (30分～1時間 でも可) ※応相談	① 小・中・高 学生	交通費:有 食 事:有 ボ保険:無 ※食事は時 間帯による
	住 所				
	〒005-0016 札幌市南区石山東 7丁目11-7				

	施設名	活動内容	曜日・時間	年齢・性別	施設負担
9	介護老人保健施設 グラーネ北の沢	① 日常的に行っている活動 の体験	① 月～土 (時間帯は相談 に応じます)	① 高校生 学生・一般 シニア	交通費:無 食 事:無 ボ保険:
	住 所				
	〒005-0832 札幌市南区北ノ沢 1804-52				
			弁当持参		

	施設名	活動内容	曜日・時間	年齢・性別	施設負担
10	高齢者総合福祉施設 サン・グレイス (特別養護老人ホーム・ 短期入所生活介護・ 通所介護)	① レクリエーション援助 (施設行事に参加していた だき、その中でご利用者 様とのコミュニケーション や施設の雰囲気・取り組 みを感じていただけたらと 思います。)	①～② 随時 (デイサービス は土日祝日休 み)	①～② 小・中・高 学生・一般 シニア	交通費:無 食 事:無 ボ保険:無
	住 所	② ボランティア希望者の希望す る活動内容があれば応相 談			
	〒005-0813 札幌市南区川沿13条 3丁目5-1		ジャージ、ジーンズ不可		

	施設名	活動内容	曜日・時間	年齢・性別	施設負担
11	(株)札幌介護サービス 小規模多機能ケアホーム 藤野いこいの家	① 高齢施設での利用者のお 話し相手 ② 利用者と庭や畑仕事、 外出レクのお手伝い	① 適時 (土日祝可) ② 適時 (土日祝可)	① 小・中・高 学生・一般 シニア	交通費:無 食 事:有 ボ保険:無
	住 所				
	〒061-2282 札幌市南区藤野2条 10丁目13-17			履物持参	

	施設名	活動内容	曜日・時間	年齢・性別	施設負担
12	デイサービスセンター 藤野	① ドライヤーかけ ② お茶出し ③ お話し相手	①～③ 月～土(祝日可) 9:30～12:00	①～④ 高校生 学生・一般 シニア	交通費:無 食 事:無 ボ保険:有
	住 所	④ レクリエーション 体操の補助	④ 月～土(祝日可) 13:30～15:30		
	〒061-2283 札幌市南区藤野3条 6丁目5-5				

	施設名	活動内容	曜日・時間	年齢・性別	施設負担
13	社会福祉法人ノマド福祉会 デイサービスセンター らいらっく	① デイ利用者へのお茶出し、片付け ② デイ利用者のお話し相手 ③ コップ・湯飲み洗い ④ 囲碁・将棋・麻雀などの テーブルゲーム	①～⑤ 月～土(祝日可) 9:00～16:00 1～2時間でも可	①～⑤ 小・中・高 学生・一般 シニア	交通費:無 食 事:無 ボ保険:有
	住 所	⑤ レクリエーションの補助	エプロン、上靴、動きやすい服装		
	〒061-2284 札幌市南区藤野4条 4丁目20-30				

	施設名	活動内容	曜日・時間	年齢・性別	施設負担
14	札幌市南区介護予防センター まこまない	① 健康教室での会場設営 椅子・テーブルの設置 お茶の用意など	① 第1金曜日	シニア	交通費:無 食 事:無 ボ保険:無
	住 所	金曜日～柏丘、真駒内 コート	動きやすい服装		
	〒005-0014 札幌市南区真駒内幸町 2丁目1-5-701				

	施設名	活動内容	曜日・時間	年齢・性別	施設負担
15	小規模多機能 すずらん	① ・利用者様へ提供する昼食の配膳、下膳の手伝い ・利用者様とともに食事をする中で様子を知る	① 毎日 10:00～14:00	① 学生・一般 シニア	交通費:有 食 事:有 ボ保険:無
	住 所	② ・事業所で行うレクリエーションの準備・おやつ提供・レク参加 ・ボランティアさんができるレクを利用者様と行うことも受け入れます	② 毎日 14:00～16:00	② 不問	室内用靴または スリッポン持参
	〒005-0036 札幌市南区南36条 西10丁目1-25				

	施設名	活動内容	曜日・時間	年齢・性別	施設負担
16	特別養護老人ホーム ふじの デイサービス 虹色	① ・食事の配膳 ・話し相手・見守り ・お茶出し ・レクリエーション活動 ・施設内移動・散歩付添	① 9:00～16:00 応相談	①～② 小・中・高 学生・一般	交通費:有 食 事:無 ボ保険:
	住 所	② ・音楽演奏 ・演芸等披露	② 9:00～16:00 応相談	シニア	
	〒061-2282 札幌市南区藤野2条 12丁目20-1			普段着で良い 上靴等 食事は活動時間が昼を またぐ際にお出します	

	施設名	活動内容	曜日・時間	年齢・性別	施設負担
1	特定非営利活動法人 つむぎ	① コースター、ストール、羊毛製品等の手工芸品作り及び利用者さんのサポート	① 月～金 10:30～15:30	① 小・中・高 学生・一般 シニア	交通費:無 食 事:無 ボ保険:有
	住 所				
	〒005-0001 札幌市南区澄川1条1丁目3-34 LEE SPACE澄川101				

	施設名	活動内容	曜日・時間	年齢・性別	施設負担
2	特定非営利活動法人 つながる ワークショップ実の里	① ウニ容器の板や妻木の差し込み、機械打ちなどを行いながら、利用者の方々へのサポート ② 木製・紙製・プラスチックなどの容器に商品名のシールを貼りながらのサポート	①～② 月～金 9:00～16:00 (都合の良い時間帯で可)	①～② 小・中・高 学生・一般 シニア	交通費:無 食 事:無 ボ保険:有
	住 所				
	〒005-0004 札幌市南区澄川4条 4丁目10-33				終日活動の場合 弁当持参

	施設名	活動内容	曜日・時間	年齢・性別	施設負担
3	指定生活介護事業所 くれーる	① 行事の補助 7月(焼き肉) 12月(クリスマス会)	① 7月海の日 12月第3土 10:00～15:00	① 高校生 学生・一般	交通費:有 食 事:有 ボ保険: ※要相談
	住 所				
	〒005-0841 札幌市南区石山1条 3丁目2-1				

	施設名	活動内容	曜日・時間	年齢・性別	施設負担
4	社会福祉法人光の森学園 生活介護事業所 四季彩の邑	① 余暇活動や体育館活動の 利用者補助 ② 敷地内の草むしりや畑作業	①～② 月～金 10:00～16:00	①～② 学生・一般 シニア	交通費:無 食 事:無 ボ保険:有
	住 所				上靴 筆記用具 お弁当持参 動きやすい格好
	〒005-0842 札幌市南区石山2条 3丁目14-14				

	施設名	活動内容	曜日・時間	年齢・性別	施設負担
5	社会福祉法人 北海道ハピニス 障がい者支援施設 グリーンハイム	① 入所・通所利用者の援助支援 ② 外出及び施設内の行事等の支援 ③ 演芸・コンサート等の慰問 ④ 喫茶店等の実演慰問 ⑤ 花壇、園庭等の環境整備・美化	①～② 月～金 (場合によっては 土日もあり) 10:00～16:00	①～⑦ 小・中・高 学生・一般 シニア	交通費:有 食 事:無 ボ保険:無
	住 所	⑥ 繕い物、ウエス裁断	③～⑦ 適時		弁当・上靴持参
	〒005-0849 札幌市南区石山 933-3	⑦ 車いすの清掃			

	施設名	活動内容	曜日・時間	年齢・性別	施設負担
6	社会福祉法人 藻岩この実会 北の沢デイセンター	① メンバーさんのお話し相手 ② ガーデンの除草を主とした 維持管理	① 月～金 12:30～13:30 又は 9:00～15:00可 ② 月～金 9:00～15:00	①～③ 小・中・高 学生・一般 シニア	交通費:有 食 事:有 ボ保険:無
	住 所				
	〒005-0832 札幌市南区北ノ沢 1904番地	③ メンバーさんと一緒に趣味 的な活動を行う (現在、生け花や絵画を 行っています。)	③ 月～金 9:30～11:30 13:30～15:00		

	施設名	活動内容	曜日・時間	年齢・性別	施設負担
7	グループホーム あーす	① 利用者さんとのお話 ② 絵・手芸・美容など、何か得意なことや、好きなことを一緒に行う	①～② 日曜可 10:00～12:00 13:00～17:00	①～② 学生・一般 シニア	交通費:無 食 事:無 ボ保険:無
	住 所				
	〒061-2285 札幌市南区藤野5条 2丁目10-1				

	施設名	活動内容	曜日・時間	年齢・性別	施設負担
8	特定非営利活動法人 アフタースクール運営会	① 「アフタースクール秋まつり」での販売支援、運営支援等(障がいのある方たちが楽しみにしているお祭りです)。	① 9/14(土) 10:00～15:00	① 高校生 学生・一般 シニア	交通費:有 食 事:有 ボ保険:有
	住 所				
	〒005-0013 札幌市南区真駒内緑町 2丁目1-11				

	施設名	活動内容	曜日・時間	年齢・性別	施設負担
9	北海道真駒内養護学校	① 校外学習、学校行事、寄宿舎の余暇活動等における児童生徒の支援	① 別紙日程表による	① 学生・一般 シニア	交通費:無 食 事:無 ボ保険:無
	住 所				
	〒005-0011 札幌市南区真駒内東町 2丁目2-1				

	施設名	活動内容	曜日・時間	年齢・性別	施設負担
10	いるか デイサービスセンター	① デイルームでの利用者見守りや遊びなどの支援、外散歩同行	① 月～金 10:00～15:45 (土曜可)	① 小・中・高 学生・一般 65歳迄	交通費:無 食 事:無 ボ保険:有 昼食代 等 1日500円
	住 所	② 外出レクの支援や上記内容と同様のデイルームでの見守り、遊びの支援・散歩同行	② 土 10:00～15:45	エプロン 室内用履物 昼食 動きやすい服装	
	〒005-0016 札幌市南区真駒内南町 4丁目4-3				

	施設名	活動内容	曜日・時間	年齢・性別	施設負担
11	児童デイサービスいるか	① 宿題の見守り、ゲーム、ボール遊びなどの支援、おやつ の準備・片付け、お散歩の同 行、公園での遊び支援	① 月～金 13:00～17:30 【長期休み時】 11:00～17:30	① 小・中・高 学生・一般 60歳迄	交通費:無 食 事:無 ボ保険:有 昼食代 等 1日500円
	住 所	② 外出の援助、中昼の介助準 備片付け、クッキングの援 助、自由遊びの見守り、折り 紙やクラフト制作の援助、 絵本・紙芝居等の読み聞か せなど	② 第2・4土曜日 11:00～15:30	室内用履物 動きやすい服装	
	〒005-0016 札幌市南区真駒内南町 4丁目4-3				

	施設名	活動内容	曜日・時間	年齢・性別	施設負担
1	石山児童会館	① 子育てサロンでのボランティア(よみきかせ、ほか活動全般)	① 水 10:30～12:00	① 学生・一般 シニア	交通費:無 食 事:無 ボ保険:無
	住 所				
	〒005-0841 札幌市南区石山1条 4丁目1-1	動きやすい服装			

	施設名	活動内容	曜日・時間	年齢・性別	施設負担
2	南区保育・子育て支援センター ちあふる・みなみ	① 子育てサロン内で就学前の子どもと一緒に遊ぶ	① 月～金 10:00～11:00	① 学生・一般 シニア	交通費:無 食 事:無 ボ保険:無
	住 所				
	〒005-0014 札幌市南区真駒内幸町 2丁目2-2 まこまる1階	動きやすい服装			

	施設名	活動内容	曜日・時間	年齢・性別	施設負担
3	Coミドリプレーパーク	① 遊び場で子ども達の活動の見守りや場づくりのお手伝い	① 月・火以外 8:45～17:45 で好きな時間帯	① 中・高 学生・一般 シニア	交通費: 食 事:無 ボ保険:無
	住 所				
	〒005-0014 札幌市南区真駒内幸町 2丁目2-2 まこまる1階	汚れてもいい服装 3時間以上の活動で交通費として1000円支給			

	施設名	活動内容	曜日・時間	年齢・性別	施設負担
4	まこまない・ベース	① 金づちやスパナ・ホットボードなど自由に使ったものづくり体験の場のお手伝い	① 日曜日 9:45~16:45 で好きな時間帯	① 中・高 学生・一般 シニア	交通費: 食 事:無 ボ保険:無
	住 所				
	〒005-0014 札幌市南区真駒内幸町 2丁目2-2 まこまる1階				動きやすい服装 3時間以上の活動で交通費として1000円支給

	施設名	活動内容	曜日・時間	年齢・性別	施設負担
1	折り紙フレンド ケンケン	① 児童会館等にて折り紙の指導	① 例会 第1・3木 10:00～15:00	① 小・中・高 学生・一般 シニア	交通費:無 食 事:無 ボ保険:無
	住 所				
	〒060-0808 札幌市北区北8条西3丁目 札幌エルプラザ		例会の場所は札幌エルプラザ内、 男女共同参画センター。 活動は児童会館やあそびフェス、 市立病院、各種イベント等にて。		

	施設名	活動内容	曜日・時間	年齢・性別	施設負担
2	伝承あそび たけとんぼ	① 駒・剣玉・お手玉などの昔遊びの指導	① 第2・4木 10:00～14:00	① 小・中・高 学生・一般 シニア	交通費:無 食 事:無 ボ保険:無
	住 所				
	〒064-0931 札幌市中央区中島公園1-1 中島公園内		活動場所は中島児童会館		

	施設名	活動内容	曜日・時間	年齢・性別	施設負担
3	ふれあい配食ボランティア たんぽぽの会	① 高齢者のお弁当の調理 ② 高齢者のお弁当の配達	① 第1・3土 13:00～16:30 ② 第1・3土 15:30～	① 小・中・高 学生・一般 シニア ② 学生・一般 シニア	交通費:無 食 事:無 ボ保険:無
	住 所				
	〒005-0014 札幌市南区真駒内幸町2丁目 南区民センター				