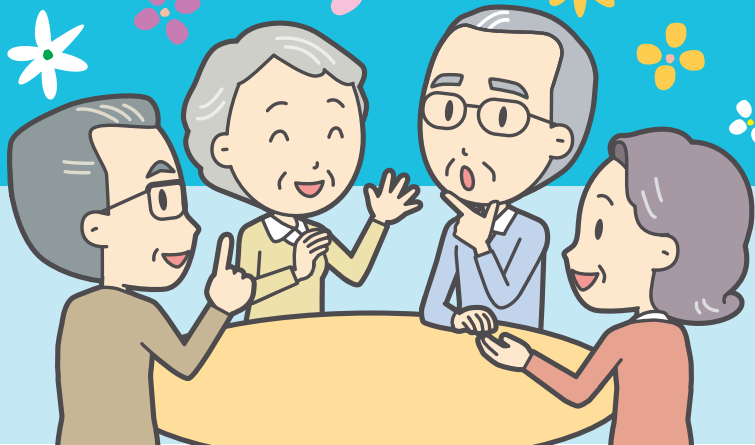


65歳以上の
みなさん!

SAPP
RO

介護サポーター になりませんか



この事業は、ボランティア活動を通して、みなさんの「社会参加」と「介護予防」につなげることを目的としています。

札幌市内に住民登録がある
65歳以上の方が対象です。

※要介護認定(要介護1~5)を受けていない方

対象となる活動

活動内容の例

- お茶だし
- 散歩の付き添い
- 囲碁や将棋の相手
- 行事の手伝い
- 趣味活動の手伝い
- お話し相手
- 身だしなみの補助
- レクリエーションの手伝い
- 演芸披露

対象となる施設

- 介護老人福祉施設(特別養護老人ホーム)
- 介護老人保健施設
- 認知症対応型共同生活介護(グループホーム)
- 小規模多機能型居宅介護
- 看護小規模多機能型居宅介護
- 認知症カフェ (札幌市認知症カフェ認証事業実施要綱第2条第2項に定める札幌市認証カフェに限る。)

※併設されている通所サービスを含む。
※介護サポーターの受入をしている施設に限ります。

登録・活動の流れ

1回の受講でご登録できます

1 登録説明会参加

申込先▶ボランティア活動センター

2 登録

ポイント手帳をお渡しします

3 サポーターとして活動

活動後、手帳にスタンプが押され、ポイントがたまります

4 ポイント交換

期限内に申請

ためたポイントを1月末までに申請



このポイントは

2時間未満の活動 = 1ポイント
2時間以上の活動 = 2ポイント

ポイント交換
の上限は

1日2ポイントを限度とし、
年間50ポイントを上限

1ポイント=100円

札幌市社会福祉協議会 ボランティア活動センター

札幌市中央区大通西19丁目1番1号

札幌市社会福祉総合センター4階

TEL(011) 623-4000 FAX(011) 623-0004

ウラ面もごらんください