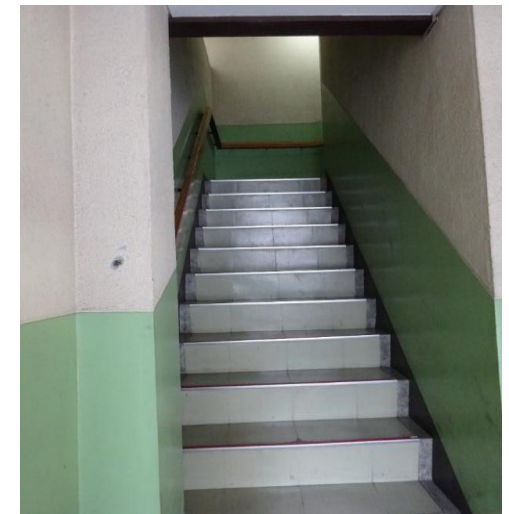


< 鉄東地区 >

施設・事業所名	所在地・連絡先・担当者	使用条件			その他	
		場所	日時・曜日等	料金		備品
株式会社 エールアライブ	北8条東1丁目3-7 大ービル1階	就労移行 支援事業所 エールアライブ 1階・2階 (各20名定員)	平日18～21時 事業所の開所して いる土曜日 (要相談)	要相談 ※ 平日なら 光熱費程度を想定	机・椅子・ポット ホワイトボード 各階にトイレ	<ul style="list-style-type: none"> ◆ 2階への階段が急こう配 ◆ 禁煙 ◆ 近隣から苦情がこない程度の活動（音など）を希望 ◆ 1階は土足、2階は靴を脱いでの使用



< 北光地区 >

施設・事業所名	所在地・連絡先・担当者	使用条件			その他	
		場所	日時・曜日等	料金		備品
社会福祉法人 北海道社会福祉事業団 札幌市あかしあ学園	北17条東5丁目2-1	集会室 137㎡ (40名)	13:30~16:00 平日 火・木・金曜以外 (14:15~14:30 は集会室へ利用者 の出入り有)	無料	机・椅子 テレビ・マイク ビデオデッキ ピアノ・自販機 トイレ バリアフリー	<ul style="list-style-type: none"> ◆ごみは持ち帰り ◆施設出入口は安全のため常時施錠 ◆インターホンを鳴らして入館する形のため、できるだけまとまって入館してほしい



< 北光地区 >

施設・事業所名	所在地・連絡先・担当者	使用条件			その他	
		場所	日時・曜日等	料金		備品
真宗大谷派 (だいがんじ) 大願寺	北19条東3丁目1-1	大願寺研修センター 1階 2部屋 (一つは和室) 2階 2部屋	10～17時 土日以外 厳冬期は凍結するので積極的な貸出はしていないが、責任ある管理可能なら可 (要相談)	※3時間単位で貸出 ※超過は按分算出 1階ホール 4000円 (冬季燃料 1000円) 1階和室 (厨房それぞれ1000円) (冬季燃料 500円) 1階全館 5000円 (冬季燃料 1500円) 2階南部屋 2,000円 (冬季燃料 500円) 2階北部屋 1500円 (冬季燃料 500円) ※宿泊も可 (別料金あり)	机・椅子・ポット 調理設備・給湯室 トイレ	◆他宗教の集まりは利用不可 ◆研修センターは道路をはさんで隣に位置



外観



1階厨房



1階ホール



1階和室



2階



2階

< 北栄地区 >

施設・事業所名	所在地・連絡先・担当者	使用条件			その他
		場所	日時・曜日等	料金	
社会福祉法人 北海道社会福祉事業団 さっぽろ 地域生活支援 センター	北 2 2 条 東 6 丁 目 1-15	1 階 食 堂 (4 5 名 程 度)	9 ~ 1 7 時 (1 2 ~ 1 3 時 は 不 可) 利 用 時 間 は 要 相 談 月 ~ 金 (平 日)	無 料	机、椅子 音響 (マイク、CD) プロジェクター スクリーン・TV ハンガーラック トイレ (身 障 用 有) 自 販 機 ◆ 敷 地 内 禁 煙 ◆ 駐 車 場 は 台 数 が 限 ら れ て い る た め 要 相 談



< 北栄地区 >

施設・事業所名	所在地・連絡先・担当者	使用条件			その他	
		場所	日時・曜日等	料金		備品
生活介護事業所 愛歩路	北26条東5丁目3-28	生活介護事業所 愛歩路 (約20名)	18～19時 月・火・木・金 土日祝日は要相談	無料	机・椅子・台所 マイク・TV・ DVD トイレ3か所 バリアフリー	◆2階に共同住宅があるため、 大きな音の出る活動は不可。 ◆禁煙



< 北栄地区 >

施設・事業所名	所在地・連絡先・担当者	使用条件			その他
		場所	日時・曜日等	料金	
笑顔で歩く フィットネス ジーフィット	北27条東4丁目1-1	機能訓練室 (定員18名)	8:30~17:00 土・日曜 (祝日を除く)	要相談	<ul style="list-style-type: none"> ◆禁煙 ◆冷蔵庫使用可 ◆クーラー有 ◆駐車場4台 ◆体操の指導も可能



< 北栄地区 >

施設・事業所名	所在地・連絡先・担当者	使用条件			その他
		場所	日時・曜日等	料金	
合同会社Cookingロマンス 放課後等デイサービス ろまんすレシピ	北27条東9丁目2-20	ろまんすレシピ (10~15名程度)	10~16時 日曜日・祝日	要相談	椅子、調理台 オープン・食器 身障者用トイレ バリアフリー ◆スロープあり ◆車イス用調理台、手洗い場あり ◆駐車場6台



< 苗穂東地区 >

◆ 一覧への掲載不可だが、内容等によっさては場の提供が可能な施設 1 件あり <詳細はお問合せください>

< 元町地区 >

施設・事業所名	所在地・連絡先・担当者	使用条件				その他
		場所	時間	料金	備品	
社会福祉法人愛和福祉会 軽費老人ホーム 慈照ハイツ	北24条東18丁目 4-30	食堂 20~30名程度	①10:00~11:30 ②14:00~16:00 曜日は要相談 基本施設内の 行事ない日	無料	机・椅子 音響、映像機器 カラオケ設備 トイレ	
メディケアホーム 元町中央	北26条東19丁目 2-10	食堂	①10~12時 ②13~15時	無料	机・椅子・ポット テレビ・マイク カラオケ設備 トイレ	

< 伏古本町地区 >

施設・事業所名	所在地・連絡先・担当者	使用条件				その他
		場所	時間	料金	備品	
医療法人社団 豊生会 デイサービスセンター きらら 伏古	伏古9条2丁目6-1	施設内の 小規模フロア (10名程度)	10~15時 日曜の利用 (要相談) 泊りの利用者 いる場合不可	基本は無料	机・椅子・トイレ	◆フローア内にある介護機器、 トレーニング機器は使用禁止

< 札幌地区 >

施設・事業所名	所在地・連絡先・担当者	使用条件				その他
		場所	時間	料金	備品	
社会福祉法人 豊生会 特別養護老人ホーム ひかりの	東雁来12条4丁目 1-15	① 1階 交流ホールだいち ② 4階 展望ラウンジそら	①・②ともに 9～17時	①・②ともに無料	机・椅子 CD, DVDプレーヤー カラオケ設備 プロジェクター	◆①については、同じフロアーに事務所、ショートステイの居住あるため、大きな音を出すイベントは不向き



＜ 札苗地区 ＞

施設・事業所名	所在地・連絡先・担当者	使用条件				その他
		場所	時間	料金	備品	
社会福祉法人シルバニア 特別養護老人ホーム ウイズ東苗穂	東苗穂町1089番地	研修室	基本（月～金） 9～17時	無料	机・椅子・ポット カラオケ設備	
特別養護老人ホーム フローラル さつなえ	東苗穂1条3丁目 2-16	① ミーティングルーム （15名程度） ② ほっとサロン オープンスペース （15名程度）	利用時間、曜日 （要相談）	無料	①机・椅子 水回り ②机・椅子 キッチン トイレ	◆活動内容によってはお断りする場合があります ◆地域の高齢者の自主活動グループへ活動場所を提供中 ◆よさこいソーラングループへ練習場所として提供中
株式会社 キンズケア キンズケアホーム	東雁来10条4丁目 15-12	デイサービス あおぎり内 スペース	9～16時 （日曜のみ）	1000円	机・椅子・テレビ カラオケ設備 給湯室・ポット バリアフリー	◆使用後の清掃、後片付け必要
株式会社 スリーコモンズ せせらぎの森 せせらぎの里	東苗穂7条3丁目 1-5 札苗プラザ2F	事務所（会議室） （10名程度）	9～17時 （土曜日のみ）	1回：1000円	机・椅子・トイレ	◆飲食禁止

< 栄西地区 >

施設・事業所名	所在地・連絡先・担当者	使用条件			その他
		場所	日時・曜日等	料金	
ツクイ札幌麻生	北35条東1丁目 5-7	デイサービス フロア (最大 55名)	基本は 17~21時 月~日 要相談	内容・状況に よるが 基本 5000円 (1回)	机・椅子・テレビ マイク・カラオケ DVDプレイヤー 調理設備・給湯室 ポット トイレ バリアフリー



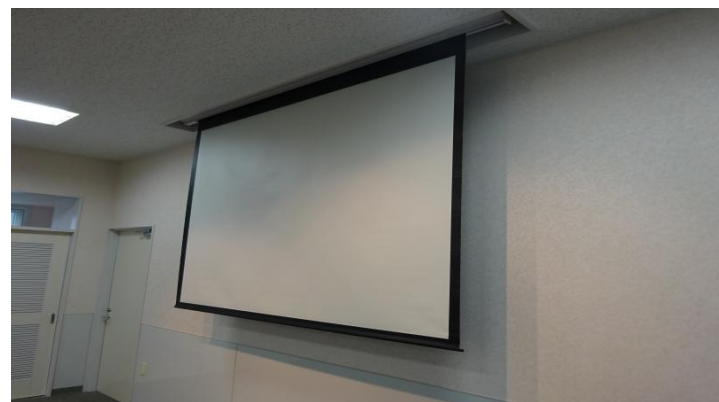
< 栄東地区 >

施設・事業所名	所在地・連絡先・担当者	使用条件			その他
		場所	日時・曜日等	料金	
札幌市 東老人福祉 センター	北41条東14丁目1-1	教養講座室	9～12時 13～15時 ※利用する月の 前月1日以降申込	無料	机・椅子・音響 トイレ (オストメイト有) バリアフリー ◆食事不可 ◆高齢者以外の使用は不可



< 栄東地区 >

施設・事業所名	所在地・連絡先・担当者	使用条件			その他	
		場所	日時・曜日等	料金		備品
社会福祉法人 禎心会 ケアセンター栄町	北47条東17丁目 1-1	コンベンション ホール	9～17時 日・祝日 年末年始以外	4～9月 500円/1時間 10～3月 700円/1時間	机・椅子 音響・映像機器 トイレ・給湯室 バリアフリー	<p>◆営利目的は使用不可</p> <p>◆以下の複合施設</p> <ul style="list-style-type: none"> ・障がい者支援施設栄町 ・生活介護栄町 ・地域密着型老人福祉施設栄町 ・デイサービスセンター栄町



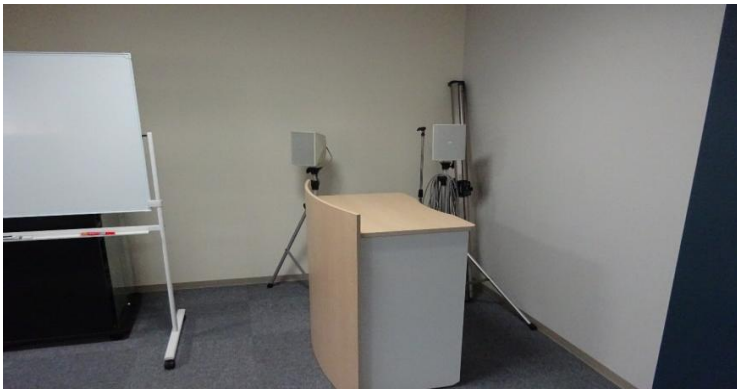
< 栄東地区 >

施設・事業所名	所在地・連絡先・担当者	使用条件			その他
		場所	日時・曜日等	料金	
特養養護老人ホーム セボラコリーナ	北42条東19丁目 1-10	多目的室 (20名程度)	要確認 9~18時 施設の行事日以外	無料	机・椅子 音響・映像機器 カラオケ設備 トイレ ◆施設内での事故にかかわる 賠償については対応不可 ◆事故への備えとしてボラン ティア保険等への加入をお願い したい



< 栄東地区 >

施設・事業所名	所在地・連絡先・担当者	使用条件			その他
		場所	日時・曜日等	料金	
社会医療法人 禎心会 サ高住 ら・かるま	北47条東16丁目 1-5	1階 会議室	10～15時 土・日・祝日以外	無料	机・椅子 マイク トイレ バリアフリー ◆大きな音を出す活動は不可 ◆会議室は飲食禁止 ◆禁煙（喫煙室あり） ◆利用希望日の事前調整予約 必要 ◆駐車場は利用者の親族等優先 （台数少ないため公共交通を 利用してほしい）



< 栄東地区 >

施設・事業所名	所在地・連絡先・担当者	使用条件			その他	
		場所	日時・曜日等	料金		備品
東区キリストの教会	北49条東15丁目 4-7	礼拝堂 51㎡ (30名程度)	要相談 日曜礼拝(午前中) 英語教室や不定期な 教会イベント時 は使用不可	使用料の代わりに 献金を希望 (金額の指定無し)	机・椅子 ホワイトボード 黒板 給湯室、ポット CD・DVDプレイヤー トイレ	◆飲酒禁止・禁煙



< 栄東地区 >

施設・事業所名	所在地・連絡先・担当者	使用条件			その他	
		場所	日時・曜日等	料金		備品
コミュニティ プラザ ハッピーハッチ	北42条東8丁目1-1 コミュニティプラザ ハッピーハッチ	コミュニティプラザ ハッピーハッチ	要相談 開店時 (午前11時以降)	ランチタイムには ランチとデザート <1人計1000円> の注文希望	個室あり (3時間までは無料) それ以上は1時間 につき800円	◆商店街の地域食堂 ◆産直野菜や手作りマーケット有 ◆イベント開催(月間カレンダー) の配布あり



< 丘珠地区 >

施設・事業所名	所在地・連絡先・担当者	使用条件			その他	
		場所	日時・曜日等	料金		備品
小規模多機能型 居宅介護 菜の花北丘珠館	北丘珠4条1丁目 4-16	コミュニティ ルーム	13～16時 行事の 入っていない日 (月2回程度)	無料	机・椅子・テレビ トイレ	<ul style="list-style-type: none"> ◆部屋はキッチン付き ◆厨房職員が時折食材取り に入ることあり ◆飲食(茶・菓子なら)可 ◆ゴミは持ち帰り ◆大きな音は控えて下さい



< 丘珠地区 >

施設・事業所名	所在地・連絡先・担当者	使用条件			その他	
		場所	日時・曜日等	料金		備品
(ほうこうじ) 峯光寺	北丘珠4条1丁目 17-1	広間	10～12時 13～15時 土・日・祝日以外	夏 1000円 冬 2000円 (冬11～3月)	机、椅子 トイレ 給湯室・ポット	◆曹洞宗 ◆飲食可



< 丘珠地区 >

施設・事業所名	所在地・連絡先・担当者	使用条件			その他
		場所	日時・曜日等	料金	
(みょうせんじ) 妙宣寺	丘珠町721-2	本堂(40畳) 客殿(20畳)	9~17時 行事の 入っていない日	光熱費の実費	机・椅子 マイク 調理設備・給湯室 トイレ バリアフリー ◆日蓮宗 ◆住職は教諭師

