

2024年（令和6年）6月 センターだより

おあしは6月号



SAPPORO

発行 指定管理者
社会福祉法人 札幌市社会福祉協議会

札幌市厚別老人福祉センター
〒004-0051 札幌市厚別区厚別中央
1条7丁目17-25
TEL 892-2211

6月の休館日 ありません

6月講座予定表

開放状況

	講座名	曜日	講座日				時間
			10	17	24		
定員制講座	健康ヨガA	月	3	17	24		9:30~10:30
	健康ヨガB						10:50~11:50
	水彩画A						10:00~11:30
	水彩画B						13:00~14:30
	絵手紙	火	4	18			13:00~14:30
	茶道	水	5	12	19		13:00~14:30
	骨盤体操		5	12	19		13:00~14:00
	書道	金	7	14	21		13:00~14:30
申込制講座	フラダンス	土	8	22	←第2・4		13:30~14:45
	カラオケ	木	13	27	NEW		10:00~12:00
自由参加講座	健身操	月	3	10	17	24	13:00~14:00
	詩吟	火	4	11	18		10:00~12:00
	舞踊		4	11	18		13:00~14:30
	社交ダンス	水	5	12	19		13:00~15:00
	民謡	金	7	14	21		10:00~12:00
	カラオケ講座 今月の課題曲						
	男性	涙…止めて	歌手	吉 幾三			
	女性	五島恋椿	歌手	丘 みどり			

ロビー	開放
定員制講座 申込制講座 自由参加講座	開講
サークル	開放
入浴(お風呂)	利用可
図書室	利用可
機能回復訓練室 (マッサージ機・ 運動器具・血圧計)	開放 16:30迄
囲碁・将棋	
卓球	開放
飲食	1階の ロビーのみ可
2階のだんらん室の利用が ない日は開放(飲食可) 16:30迄	

6月の卓球利用日

火 4 11 18 25
 金 7 14 21 28
 土 1 15 29
 日 9 23

6月より日曜日も月2回程度
開放いたします。
土・日曜日は隔週(2回程度)
となります。
利用日はセンターだよりや
掲示物をご覧ください。



9:00~11:45
13:00~15:45

※急遽予定が変更になることもございます。あらかじめご了承下さい。
自由参加講座は回数制限はありませんので、ご自身の体調等により
ご参加ください。

NEW 令和6年度申込登録制講座開講のご案内

令和6年6月よりカラオケ講座が開講いたします。

- 申込開始日 令和6年5月18日(土) 9:00~受付
- 定員 40名(先着順です)
- 開講日 6/13(木) 10:00~
- 受講期間 令和6年6月~令和7年3月 第2・第4木曜日
- 時間 10:00~12:00
- 場所 1階大広間
- 講師 後藤 昌弘 先生



老人福祉センターご利用の皆様へ【お願い】

- 体調が悪い場合や発熱がある時は、センターを利用しない
平熱を超える発熱や、だるさや疲れやすいなど普段と違う場合、咳やのどの痛み、同居家族に体調不良の方がいる時は様子をみましょう。
- 高齢者施設のため、マスクの着用をお願いしております
- 手指消毒や手洗い（活動前、活動後、トイレ使用后）
石鹸で手洗いをし、こまめに手指消毒をしましょう。



入浴(お風呂)について

感染予防対策として混雑緩和のため人数制限を設け、当日整理券を配布します。

利用日は月・水・金の週3日

※祝日等で閉館となる場合は、同じ週の火・木の開館日を浴室利用日とします。

※詳細は入浴カレンダーをご覧ください。

料金 200円

1時間毎の入れ替え制です。

- ① 13:00～13:40
男性6名 女性6名
- ② 14:00～14:40
男性6名 女性6名
- ③ 15:00～15:40
男性6名 女性6名

13:40～14:00
14:40～15:00は
消毒・換気を行います。
終了次第ご案内します。



入浴カレンダー

6月

入浴日○

日	月	火	水	木	金	土
						1
2	3	4	5	6	7	8
9	10	11	12	13	14	15
16	17	18	19	20	21	22
23/30	24	25	26	27	28	29

入館方法について

高齢者施設のため、マスクの着用をお願いしております

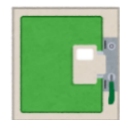
①入館受付

登録証
(カード)

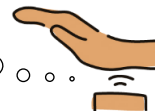
登録証を提示して
入館受付表に記入

②靴をシューズロッカーに

入れて鍵をかける



検温器と消毒液を設置しておりますので、ご利用ください。



火災避難訓練・消火訓練のお知らせ

町内会と合同で春の避難訓練・消火訓練を行います

●日 時 6月7日(金) 13:30～



非常ベルの合図で、1階の大広間に避難していただきます。講座・サークル等の方は訓練中は活動を一度停止して、ご参加ください。消火器を使った消火訓練も行う予定です。

娯楽室(囲碁・将棋)のご利用日について

5月19日(日)より、日曜日もご利用可能となります

現在 月曜日～土曜日 9:00～16:30



変更後 月曜日～日曜日 9:00～16:30

碁石と駒を職員にて消毒しておりましたが、終了とさせていただきます。引き続き、消毒液等を設置しておりますので、ご利用ください。



こちらをスマートフォンなどで読み取ると厚別老人福祉センターのHPを見ることができます

