

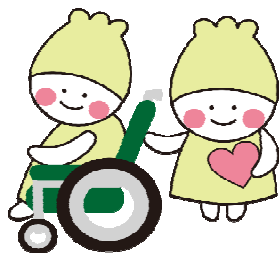
豊平区 学生向け ボランティア体験メニュー表 <2024>

【目次】

- ① 高齢者関係 1～5 ページ
- ② 障がい者関係 6～7ページ
- ③ 児童関係 8～9ページ
- ④ その他 10ページ

おねがい

- ◆掲載施設について
本メニューに掲載している施設については、本会にて、ボランティア受入れの情報整備を行いました。
- ◆申込方法について
豊平区社会福祉協議会(下記参照)までご連絡ください。
詳しいご相談に応じています。
- ◆ボランティア活動保険の加入受付は、豊平区社会福祉協議会の他各区社会福祉協議会、札幌市社会福祉協議会ボランティア活動センターで行っております。
- ◆約束の時間に急に行けなくなってしまった場合は、必ず担当者へ連絡してください。



令和6年6月更新

☆発行☆

札幌市豊平区社会福祉協議会
札幌市豊平区平岸6条10丁目
豊平区民センター1階
(電話) 815-2940
(FAX) 815-7370



施設の種類について

高齢	☆ デイサービス	自宅で暮らす高齢者が通って、入浴・リハビリ・レクリエーション等を行っています。
	☆ 特別養護老人ホーム	入浴・食事・排泄等の動作に障がいがあり、常時介護が必要な方で、自宅では介護が難しい方が暮らしています。
	☆ 老人保健施設	症状が安定し、リハビリテーションに重点をおいたケアが必要な高齢者等が入所します。医学的な管理のもとで、日常生活の介護や、機能訓練が受けられます。
	☆ ケアハウス	自炊ができない程度の身体状況、または高齢のため独立して生活するには不安がある方が暮らしています。
	☆ グループホーム	認知症のある方が、家庭的な環境の中で共同で生活しています。
	☆ 有料老人ホーム	おおむね66歳以上の高齢者を入所対象とした、食事、相談助言、余暇活動、保健衛生などのサービスを提供しています。
障がい	☆ 地域活動支援センター	障がいのある方が通い、創作的活動又は生産活動の機会の提供、社会との交流促進、日常生活に必要な支援を行っています。
	☆ 就労継続支援B型	就労経験のある障がい者などに対し、就労の機会を提供するとともに、生産活動などの機会の提供を通じて、その知識および能力の向上のために必要な訓練などを行うサービスです。
	☆ 生活介護	常に介護を必要とする方に対し、入浴・排せつ・食事等の介護、家事、相談や日常生活の支援、活動機会の提供のほか身体機能や生活能力向上のために必要な支援を行い、障がいのある方の社会参加と福祉の増進を支援します。
	☆ 就労移行支援	就労を希望する65歳未満の障がいのある方に対し、就労に必要な知識や能力向上のための訓練、相談支援を行います。
★ 介護サポートポイント事業	65歳以上の市民の方限定の活動です。ボランティア活動を通していきいきと地域で活動していただき、自身の介護予防につなげていただくことを目的としています。市内の受入施設（介護老人福祉施設、介護老人保健施設）で活動を行うと活動時間に応じてポイントが付与され、1ポイント100円で申請により換金できます。介護サポーターとして活動していただくためには、研修の受講と登録手続きが必要です。登録者にはポイントを貯める手帳が交付されます。（年間50ポイントが上限です。）	



【高齢者関係】

	施設名	活動内容	曜日・時間	年齢・性別	持ち物・服装
1	特別養護老人ホーム 幸栄の里	①レクリエーション補助 ・季節行事の手伝い ②趣味活動 ・趣味活動のお手伝い(ぬり絵、裁縫、書道、オセロ、編み物、折紙、歌、音楽など) ・お話相手 ③業務補助 ・間接的な介護補助(シーツ交換、車いす清掃)	①～② 都度の開催 ③ ご相談ください	学生以上	交通費:有 食 事:有 ボ保険:有 食事は外出(食)行事や食事を含む行事の場合 動きやすい服装
	住 所				
	〒062-0051 札幌市豊平区月寒東1条1 3丁目4-58				

	施設名	活動内容	曜日・時間	年齢・性別	持ち物・服装
2	介護老人福祉施設 月寒あさがおの郷	趣味活動レクリエーション ・麻雀、囲碁、将棋の相手 ・折り紙やゲームの相手・補助 ・演芸(中庭の手入れ)	月～金(祝日可) 12:30～15:30	年齢 ・学生(専・大) ・一般 ・シニア 性別 不問	交通費:有 食 事:無 ボ保険:有 ・動きやすい ・上靴 ※交通費支給条件あり
	住 所				
	〒062-0021 札幌市豊平区月寒西1条 11丁目2-35				

	施設名	活動内容	曜日・時間	年齢・性別	持ち物・服装
3	社会福祉法人 桂和会 特別養護老人ホーム くりのみ	① 趣味活動(ボランティアをしていただける方の趣味や特技を活かして頂いての活動) ② 余興(音楽や踊り等の催し物の披露) ③ 介助(利用者との話し相手、レクリエーションのお手伝い、行事のお手伝い、掃除等の環境整備)	①～③ 要相談 (土曜日可)	①～③ 小・中・高 大学生	交通費:無 食 事:無 ボ保険:無 ※上履き③上靴、エプロン
	住 所				
	〒062-0938 豊平区平岸8条12丁目3 -20				

【高齢者関係】

	施設名	活動内容	曜日・時間	年齢・性別	持ち物・服装
4	社会福祉法人 桂和会 ケアハウス ユーアンドアイ	① 趣味活動(ボランティアをしていただけの方の趣味や特技を活かして頂いての活動) ② 余興(音楽や踊り等の催し物の披露)	①② 要相談	不問	交通費:無 食事:無 ボ保険:無
	住 所				
	〒062-0938 豊平区平岸8条12丁目3-20				

	施設名	活動内容	曜日・時間	年齢・性別	持ち物・服装
5	デイサービス トロロの森	①利用者との話し相手 ②趣味活動の補助 ・麻雀・将棋・囲碁の相手 ・手工芸、園芸、書道の指導や補助 ・芸能披露(楽器演奏、舞踊など)	月から土 短時間 週1回から可能	高校生 学生(専・大) 一般 シニア	交通費:無 食事:無 ボ保険:有
	住 所				
	〒062-0052 札幌市豊平区美園12条6丁目1-1美園12条ハイツ1階				

	施設名	活動内容	曜日・時間	年齢・性別	施設負担
6	リハ特化型デイサービス リハセンターウェルネス平岸	① 話し相手 ② 飲み物などの準備 ③ 清掃 ④ 塗り絵、おりがみ おやつ作りの指導や補助	①～④ 月～金 9:00～17:30 (祝日可)	①～④ 高校生 学生(専・大) 一般・シニア	交通費:無 食事:無 ボ保険:無
	住 所				
	〒062-0935 札幌市豊平区平岸5条6丁目1-24平岸フレンドビル1階				

【高齢者関係】

	施設名	活動内容	曜日・時間	年齢・性別	持ち物・服装
7	ラ・クーラ通所介護事業所	お話し相手、ゲーム・レクの手伝い (利用者様の話し相手やゲーム・レクに参加し、一緒に楽しみながら見守っていただきます。)	月・火・水・金 10:00～16:00 午前、午後のみ 短時間可(1回から1か月) 土・祝可	小・中・高・学生(専大)	動きやすく汚れてもいい服装
	住所				
〒062-0931 札幌市豊平区平岸1条19丁目2-51					

	施設名	活動内容	曜日・時間	年齢・性別	持ち物・服装
8	つくしデイサービス美園	・話し相手 ・移動時の介助 ・運動時の介助	月～金 9～12時 13時半～16時半	不問 (小中学生は要相談)	交通費:無 食事:無 ボ保険:無 動きやすい服装
	住所				
〒062-0004 札幌市豊平区美園4条6丁目1-25ビューハイム4・6101					

	施設名	活動内容	曜日・時間	年齢・性別	施設負担
9	ひつじがおかデイサービスセンター	・利用者の話し相手	月～土 13:00～15:00	不問	交通費:有 食事:無 ボ保険:無
	住所				
〒062-0042 札幌市豊平区福住2条9丁目6番7号					

【高齢者関係】

	施設名	活動内容	曜日・時間	年齢・性別	持ち物・服装
10	社会福祉法人 桂和会 桂和会デイサービス センターくりのみ	① 趣味活動(ボランティアをしていただける方の趣味や特技を活かして頂いての活動) ② 余興(音楽や踊り等の催し物の披露) ③ 介助(利用者との話し相手、ドライヤーかけ、行事(不定期)のお手伝い、掃除等の環境整備)	①②③ 要相談	不問	交通費:無 食事:無 ボ保険:無 ③上靴、エプロン
	住 所				
	〒062-0938 札幌市豊平区平岸8条12 丁目3-20				

	施設名	活動内容	曜日・時間	年齢・性別	施設負担
11	デイサービスセンター アルメリア福住	① 麻雀、将棋、囲碁、 トランプ、カラオケ等の相手 ② 手工芸、書道の指導と補助	①月～土 14:00～15:00 ②祝日 15:00～16:30	①② 学生(専・大) 一般・シニア 動きやすい 服装 上靴	交通費:有 食事:無 ボ保険:無
	住 所				
	〒062-0052 札幌市豊平区月寒東2条1 6丁目1番70号				

	施設名	活動内容	曜日・時間	年齢・性別	施設負担
12	グループホームらいふ敬愛	①介助 ・話し相手、レクリエーション補助 ②レクリエーション ・芸能披露(楽器、舞踊など)	①9:00～16:00 曜日問わず ②応相談	①～② 不問 受入人数 1日2名	交通費:無 食事:有 ボ保険:無
	住 所				
	〒062-0052 札幌市豊平区月寒東 2条5丁目4-8				

【高齢者関係】

	施設名	活動内容	曜日・時間	年齢・性別	持ち物・服装
13	小規模多機能ホーム かいてき西岡	レクリエーション趣味活動 ・話し相手 ・レクリエーション活動の補助 ・趣味活動の補助、演芸、楽器演奏など	①応相談 ②月～金 10:00～12:00	学生以上	交通費：有 食 事：無 ボ保険：有 上靴※個人、学校単位、学童単位の相談お待ちしております(小中学生の場合は親御さんの承諾が必要です)
	住 所	介助 ・入浴後のドライヤーかけ ・食事の配膳盛り付け			
	〒062-0034 札幌市豊平区西岡4条3丁目6-43				

【障がい者関係】

	施設名	活動内容	曜日・時間	年齢・性別	施設負担
1	社会福祉法人草の実会 草の実 平岸の里	【作業】 ①製品作り(あじろ織り)のお手伝い ②下請け作業(チラシ等)のお手伝い 【リクリエーション補助】 ③音楽活動(楽器演奏)をしていただけの方又は利用者さんと楽しく踊ったり等過ごして頂ける方	①木・金 10:00～15:00 ②月～金 10:00～15:00 ③水・金 13:30～14:45	①②③ 高校生 学生(専・大) 一般・シニア ※小・中学生は要相談	交通費:無 食事:無 ボ保険:有
	住所				
	〒062-0934 札幌市豊平区平岸 4条17丁目6-6				

	施設名	活動内容	曜日・時間	年齢・性別	施設負担
2	札幌市第二かしわ学園	学園祭当日の会場設備、準備、後片づけ	9/7(土)9:00～16:00	学生(専・大) 一般・シニア	交通費:無 食事:出店 食券無料配布 ボ保険:有
	住所				
	〒062-0934 札幌市豊平区平岸4条18丁目1-37				

	施設名	活動内容	曜日・時間	年齢・性別	持ち物・服装
3	社会福祉法人 桂和会 障害者支援施設 くりのみハイム	① 趣味活動(ボランティアをしていただけの方の趣味や特技を活かして頂いての活動) ② 余興(音楽や踊り等の催し物の披露) ③ 介助 ・利用者のお話し相手 ・レクリエーションのお手伝い ・行事(不定期)お手伝いなど ・車いす清掃や掃除等の環境整備	①②③ 要相談	不問	交通費:無 食事:無 ボ保険:無 ③上靴、エプロン
	住所				
	〒062-0938 札幌市豊平区平岸8条12丁目3-20				

【障がい者関係】

	施設名	活動内容	曜日・時間	年齢・性別	施設負担
4	社会福祉法人草の実会 便利屋 くれよん	① 作業の手伝い 中作業(室内)として、シール貼り や、チラシ作業の準備・補助をして くれる方	①月・水・金 9:30~16:00(土・ 日・祝日不可) 1日3時間から 週1回から	学生以上	交通費:無 食 事:無 ボ保険:有 ※食事はオリ エンテーション で説明 動きやすい服 装
	住 所				
	〒062-0936 札幌市豊平区平岸6条12 丁目11-9				

	施設名	活動内容	曜日・時間	年齢・性別	施設負担
5	NPO法人 コロポックルさっぽろ クラブハウス コロポックル	① 話し相手 ② 麻雀、将棋、囲碁の相手 ③ 芸能披露	①~③ 適宜	①高校生 学生(専・大) 一般・シニア ②③学生・ 一般・シニア	交通費:有 食 事:無 ボ保険:有
	住 所				
	〒062-0051 札幌市豊平区月寒東1条 17丁目5-39				

【児童関係】

	施設名	活動内容	曜日・時間	年齢・性別	持ち物・服装
1	中の島興正保育園	保育補助、園児とのふれあい ・子どもたちとの遊び相手 ・散歩の付き添い ・玩具の消毒 など	9:00～17:00	不問 中・高生	・動きやすい服装 ・上靴
	住所				
	〒062-0922 札幌市豊平区中の島 2条1丁目3-18				

	施設名	活動内容	曜日・時間	年齢・性別	施設負担
2	平岸興正こども園	保育補助 (子どもの遊び相手・散歩の付き添い・身の回りの手助け)	月～金 9:00～17:00	中学生以上の女性	交通費:無 食 事:無 ボ保険:有 エプロン お弁当 帽子
	住所				
	〒062-0931 札幌市豊平区平岸 1条11丁目1-7				

	施設名	活動内容	曜日・時間	年齢・性別	施設負担
3	豊平区保育子育て支援センター	体験に興味のある方がいらっしゃいましたらご相談ください。	10:00～16:00(応相談)	不問	交通費:無 食 事:無 ボ保険:無
	住所				
	〒062-0051 札幌市豊平区月寒東1条 4丁目2-11				

【児童関係】

	施設名	活動内容	曜日・時間	年齢・性別	施設負担
4	福住児童育成会 福住ひまわりクラブ	子どもたちの見守り、外あそび、室内あそび、おやつ作り、課外活動(登山、プール、スケート、札幌ドーム等)、宿題を見る。	8:00～19:00の間 で好きな時間	不問	交通費:有 食 事:有 食事はおやつ があります。長 期休み中は、 食事が出るこ とがあります。 ボ保険:有
	住 所				
	〒062-0041 札幌市豊平区福住1条 4丁目13-27 福住まちづくりセンター横				

	施設名	活動内容	曜日・時間	年齢・性別	施設負担
5	一般社団法人 子供と青い空 かわせみの森 中の島ハッピーキッズ	療育補助 幼稚園児から小学校4年生まで。 お子さんと一緒に遊ぶ(プログラ ム・自由遊び)	①月～金 14:00～17:00	学生(専・大) 女性のみ	交通費:無 食 事:無 ボ保険:無
	住 所				
	〒062-0012 札幌市豊平区中の島2条 5丁目2-19				

【その他】

	施設名	活動内容	曜日・時間	年齢・性別	施設負担
1	福住地区福祉のまち推進センター ふくふくキッズ	①設営後片づけ ・会場の準備、設営 ・備品の消毒作業 ・終了後の後片づけ ②話し相手、遊び相手 ・参加者の親子と一緒に遊ぶ ・お話し相手、遊び相手 ③芸能 読み聞かせ、人形劇、合唱、器楽演奏、手遊び、指遊びなどの演芸披露	原則第三月曜日 9:00～12:00	高校生 専・大	交通費:無 食事:無 ボ保険:無
	住所				
	〒062-0041 札幌市豊平区福住 1条4丁目13-17				

	施設名	活動内容	曜日・時間	年齢・性別	施設負担
2	NPO法人 ねっこぼっこのいえ	ひろば(サロン)ボランティア ・子供の遊び相手(室内) ・参加者とおしゃべり ・サロン前後の掃除消毒 月曜日0～2歳のお子さんを持つ 親子限定サロン、他曜日は性別や 年齢を問わない多世代のサロンで す。	月・水・土 9:30～15:30 火・金 11:30～17:30 第3金 14:30～20:30	学生以上	交通費:無 食事:無 ボ保険:有 近隣、車の駐 停車不可。保 険は子育てひ ろば総合補償 制度に加入
	住所				
	〒062-0938 豊平区平岸8条13丁目1- 22 クレインパレス平岸2F				