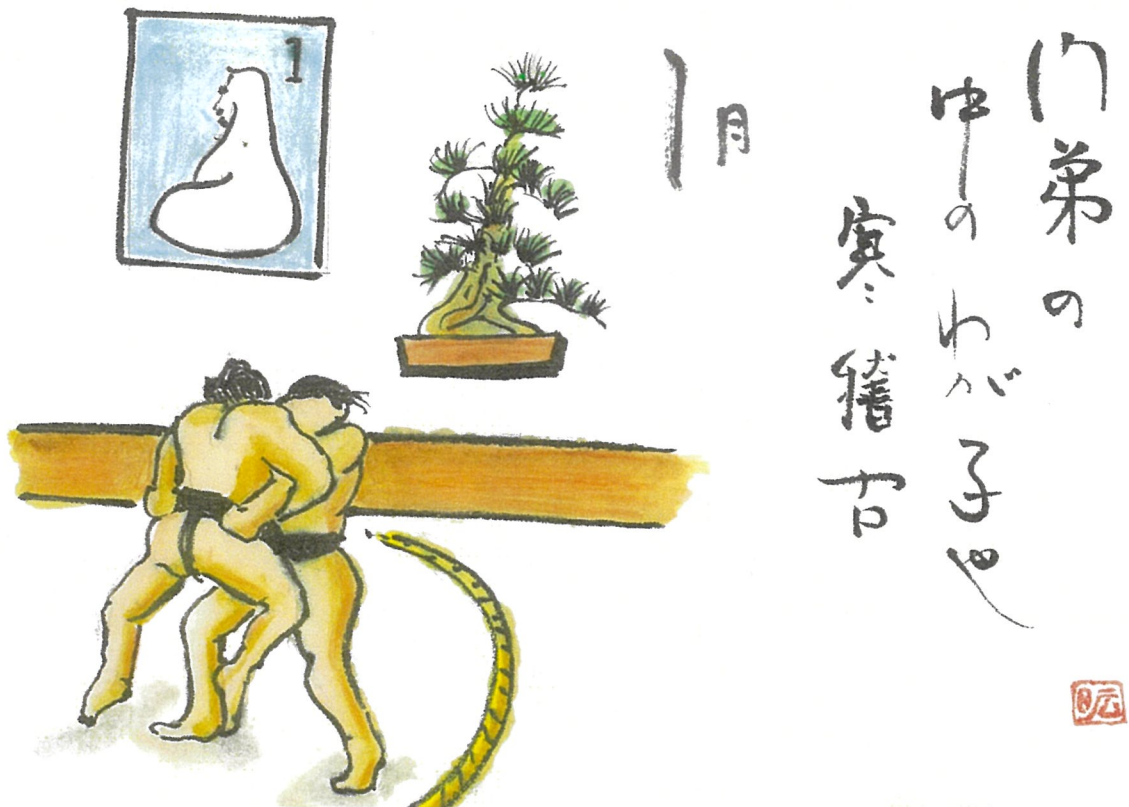


ボラコミ

2024年1月号



— 表紙作品&コメント — 「ホオズキの会墨彩画ボランティア」代表 浅井氏

「ホオズキの会墨彩画ボランティア」では、施設で墨彩画を教えるボランティア活動の際に補助をしてくださる方を募集しています。

毎月第2第4金曜日に、清田区社会福祉協議会ボランティアルームで墨彩画の教室も開催しておりますので、興味を持たれた方は、ご見学からでもいかがでしょうか。

もくじ

♡2 ページ

・福祉施設からのボランティア募集!

♡3 ページ

・清田たすけあい通信『きよたす』

♡4 ページ

・令和6年度能登半島災害義援金について 他

福祉施設からのボランティア募集です!

障がい者支援施設での利用者の余暇活動支援など

ノビロ青年の家（社会福祉法人札幌療育会）は、18歳以上の成人を対象とした障がい者支援施設です。障がいがあっても、より良い状態で生き生きとくらしたいけるための支援を行っています。利用者とのふれあいを通じての支援を大切にしたいと考えております。

【活動内容】

今回は、主に事業所内でのレクリエーション支援のボランティアの募集を行っています。具体的な内容としては、施設利用者とのゲーム等を通じての交流です。また、ダンスや歌唱等の特技を披露していただく、ボランティアの方も募集しています。まずは、詳細については下記まで、お問い合わせください。

【募集条件等】

曜日・時間 基本的には、土曜日の午前 もしくは日曜日の午前・午後のいずれか
※上記の中で、可能な範囲でお願いします。

性別・年齢等 性別・年齢不問。

場 所 清田区清田真栄464-1

※事前にオリエンテーションを行います



高齢者福祉施設でのレクリエーションのお手伝いなど

ひらおか梅花実デイサービスセンター（社会福祉法人栄和会）は、高齢者の方が慣れ親しんだ自宅や地域の中で暮らして行けるよう、体力や筋力、日常生活動作を低下させない訓練を行ったり、明るい雰囲気の中でたくさんの方々との交流が楽しめるようなデイサービスを行っております。

【活動内容】

今回、下記のとおりボランティアの募集を行っています。

まずは、お気軽にご見学からでもいかがですか？

- ① レクリエーション（運動ゲーム、手作業レクリエーション等）の見守りお手伝い
- ② 麻雀、将棋、花札等を一緒に楽しんで頂く

【募集条件等】

曜日・時間 基本的には（月）～（土） 13時15分～15時15分
※上記時間枠の中からご選択願います。

性別・年齢等 学生、一般、シニアの年代の方々。性別は問いません。

場 所 清田区平岡3条3丁目1-8

※交通費のご負担については、ご相談に応じます。



お問い合わせ先 清田区社会福祉協議会

TEL 889-2491 FAX 889-2492



ちょこっと除雪 ボランティア募集

実施期間：2月13日(火)～16日(金)

いずれも午前中



自力で除雪することが困難な高齢・障がい者世帯を対象に、ストーブの排気口周りや窓ガラス周辺のちょこっと除雪を実施します。ご協力いただける、ボランティアを募集中です!!

活動者には、1件につき
QUOカード500円プレゼント!!!!



申込締切：2月5日(月)までに下記へお申込みください

お申込み・お問い合わせ先

札幌市清田区社会福祉協議会

電話：889-2491



お申込みは、お電話またはQRコードから!

「令和6年能登半島地震災害義援金」について

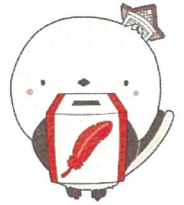
令和6年1月1日に発生した能登半島を震源とする地震により、北陸地方を中心に人的及び家屋への甚大な被害が発生し、複数の市町村に災害救助法が適用されました。

中央共同募金会では、被災された方々を支援することを目的に義援金の募集を行うことといたします。被災各県においてもそれぞれ義援金の募集が開始され、既に受付を開始している県もあります。

なお、中央共同募金会によって集約される寄付金は、全額被災県に設置される配分委員会構成組織に被災状況に応じて案分の上、送金されますので、県を指定しての寄付は、お取り扱いできませんのでご了承ください。

この度、清田区社会福祉協議会事務局カウンターにも募金箱を設置しておりますことをお知らせします。

また、直接、ご送金をご希望される場合は下記口座をご利用願います。



募集義援金名	令和6年能登半島地震災害義援金
募集期間	令和6年1月5日（金）～同年6月28日（金） （被災県の状況に応じて、期間を延長する場合があります。）
受け入れ口座	三井住友銀行 東京公務部支店 普通預金 口座番号：0162530 口座名義：（福）中央共同募金会
	りそな銀行 東京公務部支店 普通預金 口座番号：0126815 口座名義：（福）中央共同募金会

※ 三井住友銀行：同行本支店間の窓口及びATMからの振込手数料は無料

※ りそな銀行：りそな銀行、埼玉りそな銀行、関西みらい銀行の本支店間の窓口及びATMからの振込手数料は無料。みなと銀行は窓口からの振込手数料のみ無料。

令和5年度ボランティア登録確認シートについて

清田区ボランティア活動センターのボランティアの皆様（令和5年4月1日以前にご登録）に、令和5年度「ボランティア登録更新確認シート」をお送りしています。まだ返信されていない方は、お手数ですが、更新する・しないに関わらず、2/2（金）までに返送いただきますようお願いいたします。なお、返信の確認ができなかった場合には、本会より確認の連絡をさせて頂く場合もありますことをご容赦ください。

問い合わせ・申込み先

清田区ボランティア活動センター（清田区社会福祉協議会内）
〒004-8613

札幌市清田区平岡1条1丁目2-1 清田区総合庁舎3階

TEL 889-2491 【担当】石川

清田区ボランティア活動センターでは…

★ボランティアに関する相談や情報提供・コーディネート

★福祉教育に関する相談（車いす等機材の貸し出し）等