

ボラコミ

2023年1月号



— 表紙作品&コメント — 「ホオズキの会墨彩画ボランティア」代表 浅井氏

「ホオズキの会墨彩画ボランティア」では、施設で墨彩画を教えるボランティア活動の際に補助をしてくださる方を募集しています。

毎月第2第4金曜日に、清田区社会福祉協議会ボランティアルームで墨彩画の教室も開催しておりますので、興味を持たれた方は、ご見学からでもいかがでしょうか。

もくじ

♥2ページ

・在宅ボランティア活動の紹介と募集!

♥3ページ

・清田たすけあい通信『きよたす』

♥4ページ

・寄付物品について(募集と案内)

在宅ボランティア活動の紹介と募集!

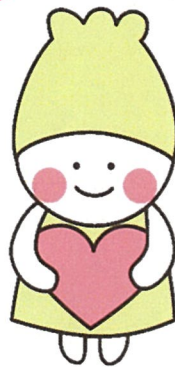
今年度も多くの在宅ボランティアによる協力依頼が本会に寄せられています。先月12月以降も、下記に紹介する4件の依頼がありました。これらの困り事は、ボランティアの方々の活躍により無事解決いたしました。今後も地域社会の高齢化が進むことにより、困り事を抱える高齢者の方々が、ますます増えていくことが予想されます。清田区社会福祉協議会では、そうした困り事の解決にご協力いただき、ボランティアの方々を常時募集しております。ご関心のある方は、是非ともお問い合わせをお願いします。



電球の交換及び
掃除(高い場所に
あり届かない)



灯油の運搬
(重くて運べない)



ゴミ出し(燃えるゴミ
等、週1~2回程度)



駐車スペースの除雪
(定期診療などの受診のため)





募集



除雪ボランティア!!

(単発の活動となります)

高齢者や障がいなどで自分では除排雪ができなくなり、
助けを求めている方がいます。

地域の力強い「お助けマン!!」として
皆さまご活躍しませんか？



【活動内容】

- * ストーブの排気口の除雪
 - * 窓下の排雪
 - * 玄関除雪(退院前など)
- ※その他要件に応じて...



ご協力頂ける方は
清田区社会福祉協議会まで

☎011-889-2491



寄付物品を募集しています!!



社会福祉協議会では、ひとり暮らしや閉じこもり気味な高齢者等の交流会やイベント、訪問活動などを実施しています。その際、少しでも喜んでいただけるように、参加記念品や景品などをプレゼントしています。

これまでも、ご寄付いただいたティッシュ、クリアファイル、啓発品などを活用していますが、中々、工面することが難しい状況にあります。

企業・団体様で何かご提供いただけるものがあれば、活用させていただきたいと考えております。ご協力をお願いいたします。

○同一の物が30個以上あれば幸いです。

○これまでの例：ウエットティッシュ、エコバック、菓子など

○古着、古本、使用済みの物はご遠慮いたします。



ひな人形 寄付のご案内です!!

- ・**サイズ** 横幅：約105cm、奥行き：約63cm、高さ：約70cm
- ・**その他** 人形の久月、出飾り、オルゴールつき

「子どもに災いが降りかからない様に、また、人生の幸福が得られるようにと、ひな祭り家族の願いを込めてお祝いしてきました。

現在、子どもも成長しお役目を果たしました。

「どなたか利用する方にご活用いただきたい」

以上のご趣旨により、清田区にお住いの一般の方から、「ひな人形」のご寄付について、お話をいただいております。

ご希望の方（施設・関係団体等の方々も含め）は、下記までご連絡を願います。



問い合わせ・申込み先

清田区ボランティア活動センター（清田区社会福祉協議会内）

〒004-8613

札幌市清田区平岡1条1丁目2-1 清田区総合庁舎3階

TEL 889-2491 【担当】石川

清田区ボランティア活動センターでは…

★ボランティアに関する相談や情報提供・コーディネート

★福祉教育に関する相談（車いす等機材の貸し出し）等