

清田区ボランティア 受入施設・団体一覧 〈2024〉



◆◆◆ おねがい ◆◆◆

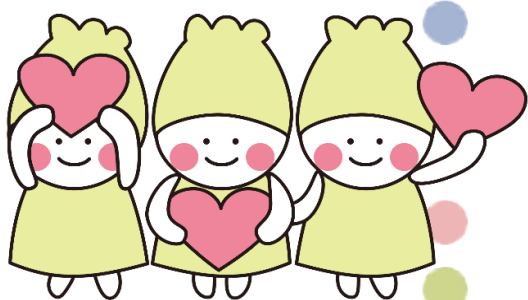
◆申込方法について

清田区社会福祉協議会(下記参照)までご連絡下さい。
詳しいご相談に応じております。

◆ボランティア活動保険の加入受付は、清田区社会福祉協議会の
他、各区社会福祉協議会、札幌市社会福祉協議会ボランティア
活動センターで行っております。

◆約束の日時に急に行けなくなってしまった場合は、必ず担当者へ
連絡して下さい。

◆随時受入をおこなっておりますが、募集終了や変更の
場合がありますので、ご了承願います。



札幌市清田区社会福祉協議会
札幌市清田区平岡1条1丁目
清田区総合庁舎3階

TEL 889-2491 / FAX 889-2492

令和6年9月30日現在

施設の種類について

高 高齢者施設・・・No.1～No.18

障がいの者施設・・・No.19～No.25

児 児童施設・・・No.26～No.34

他の他・・・

高齢者施設	特別養護老人ホーム	入浴・食事・排泄等の動作に障がいがあり、常時介護が必要な方で、自宅では介護が難しい方が暮らしています。
	老人保健施設	症状が安定し、リハビリテーションに重点をおいたケアが必要な高齢者が入所します。医学的な管理のもとで、日常生活の介護や、機能訓練が受けられます。
	介護医療院	長期療養や日常生活に介護が必要な高齢者等が入所します。医療と介護の一体的なサービスが受けられます。
	ケアハウス	自炊ができない程度の身体状況、または高齢のため独立して生活するには不安がある方が暮らしています。
	グループホーム	認知症のある方が、家庭的な環境の中で共同で生活しています。
	有料老人ホーム	おおむね66歳以上の高齢者を入所対象とした、食事・相談助言・余暇活動・保健衛生などのサービスを提供しています。
	デイサービス	自宅で暮らす高齢者が通って、入浴・リハビリ・レクリエーション等を行っています。
	認知症カフェ	認知症の方、ご家族の方、認知症に関心のある方、専門職の方など、どなたでも気軽に参加でき集う場です。
障がい者施設	地域生活支援センター	障がいのある方が通い、創作的活動又は生産活動の機会の提供、社会との交流促進、日常生活に必要な支援を行っています。
	就労継続支援B型	就労経験のある障がい者などに対し、就労の機会を提供するとともに、生産活動など機会の提供を通じて、その知識および能力の向上のために必要な訓練などを行うサービスです。
	生活介護	常に介護を必要とする方に対し、入浴・排泄・食事等の介護、家事、相談や日常生活の支援、活動機会の提供のほか、身体機能や生活能力向上のために必要な支援を行い、障がいのある方の社会参加と福祉の増進を支援します。
	就労移行支援	就労を希望する65歳未満の障がいのある方に対し、就労に必要な知識や能力向上のための訓練、相談支援を行います。
	児童発達支援・放課後等 デイサービス	発達上に心配や難しさのある子どもとその家族が支援を受け入れることを目的とした療育機関
児童施設	認定こども園	幼稚園、保育所等のうち就学前の子どもに幼児教育・保育を提供する施設、また地域における子育て支援を行う施設。
	児童施設	共働き家庭や母子・父子家庭の子どもたちの校外（放課後）生活を豊かにし、異年齢集団での遊びのを通して仲間づくりを進め、地域における交流を深めることを目的として設置している施設です。

★介護サポートポイント事業	65歳以上の市民の方限定の活動です。ボランティア活動を通していきいきと地域で活動していただき、自分の介護予防につなげていただくことを目的としています。市内の受入施設（介護老人福祉施設、介護老人保健施設）で活動を行うと活動時間に応じてポイントが付与され、1ポイント100円で申請により換金できます。 介護サポーターとして活動していただくためには、研修の受講と登録手続きが必要です。登録者にはポイントを貯める手帳が交付されます（年間50ポイントが上限です）。
---------------	--

★印は「介護サポートポイント事業」受入施設です

高	施設名	活動内容	曜日・時間	年齢・性別	施設負担
1	★ 地域密着型 特別養護老人ホーム 清幌園里塚緑ヶ丘 清幌園里塚緑ヶ丘 デイサービスセンター	①書道・創作活動等（特養デイ） 余暇活動のサポートをして 頂く ②傾聴ボラ（特養・デイ） 入居者様のお話相手になっ て頂く ③園芸など（特養・デイ） 施設敷地内の畑、花の手 入れ	①②1ヶ月に1～2回 （平日）1～2時間 ③ボラさんの都合で 相談可能です ②土祝デイのみ受入可 ①特養は平日のみ 年末年始のお休み 12/29～1/3	不問	お昼をまたぐ活動の際は、 一食 400円にて 希望者に提供し ます（事前連絡 予約 必要）
	住 所			そ の 他	
	〒004 - 0805 札幌市清田区 里塚緑ヶ丘7丁目14-1			オリエンテーション有 初回の時 または事前に来園された時に 行います。 毎回違った人が来ても良い	

高	施設名	活動内容	曜日・時間	年齢・性別	施設負担
2	★ 小規模多機能ホーム ふきのとう	①レクリエーション補助（午前）・ 脳トレを行っています。ヒトを出 すなど利用者様の補助を行います （午後）・色んなレクリエーション活動の補 助やお手伝いをします （外出・行事）・散歩や行事の補助 など ②お茶出し ③軽微な補助-入浴後の利用者様 の髪をドライヤーで乾かします ④芸能披露-得意な活動や趣味（絵 画、絵手紙、折り紙、楽器の演 奏、J-POP等）の披露や指導 ⑤お話相手	①～⑤ 9:30～15:30 上記の好きな時間 ①～⑤ 土日祝不可	①～⑤不問	芸能披露などについては実 費等ご相談下さい。
	住 所			そ の 他	
	〒004 - 0843 札幌市清田区 清田3条1丁目1-18			オリエンテーション有 弁当持参 動きやすい服装・エプロン・上履き・飲み物 *風邪症状、37度以上熱がある場合はお休みして下さい。 2週間以内に本人又は同居家族が感染症になった場合は 日程を変更して下さい。	

高	施設名	活動内容	曜日・時間	年齢・性別	施設負担
3	★ 清幌園サービス センター	①調理レク補助 ②外出行事、散歩の付き添い ③将棋、囲碁、オセロ等 ④手芸 ⑤趣味活動 →趣味や特技を活かした活動 （裁縫や踊り、歌、などジャンルは問 いません）	月～土・祝日の中で 週1回～月1回 1時間程度	年齢・性別：不問	
	住 所			そ の 他	
	〒004 - 0867 札幌市清田区 北野7条4丁目8-25			オリエンテーション有	

★印は「介護サポートポイント事業」受入施設です

高	施設名	活動内容	曜日・時間	年齢・性別	施設負担
4	★ グループホーム トトロの森	趣味活動 ・ボランティアを行って頂ける方の趣味や特技を活かして頂いての活動（裁縫や踊り、歌、書道など特にジャンルを絞ってません） 介助 ・入居者とのお話相手 ・散歩、外出施設内移動の補助 ・食事やお茶出し等の補助 ・施設行事のお手伝い ・入浴後のドライヤーかけ 日常業務 ・玄関、浴室、トイレ等の清掃 ・食器洗いや衣類の片付け *入居者の方と一緒に出来るよう、ボランティアさんと一緒に内容をきめていきます	全日 10:00~16:30 曜日・時間帯に関してはボランティアさんの都合の良い時間帯の中で行って頂ければ結構です。	不問	午前から引き続き午後もボランティアを行って頂ける方に関しては昼食の用意をさせていただきます。
	住所			その他の	
	〒004 - 0814 札幌市清田区 美しが丘4条7丁目7-12			オリエンテーション有 動きやすい服装	

高	施設名	活動内容	曜日・時間	年齢・性別	施設負担
5	札幌南徳洲会病院	飾りつけ 花壇・畑のお手入れ 音楽演奏 イベント支援 傾聴 よりそい	月～金 午後 事前調整	年齢 学生（専・大） 一般 シニア	
	住所	散歩 裁縫		その他の	
	〒004 - 0875 札幌市清田区 平岡5条1丁目5-1			オリエンテーション有 ボランティア保険は自己負担	

高	施設名	活動内容	曜日・時間	年齢・性別	施設負担
6	★ 社会福祉法人 ほくろう福祉協会 特別養護老人ホーム 緑愛園	車いすの清掃 入居されている方の車いすの清掃と点検をして頂いています。 (感染対策のため園内ではなくピロティ内をお願いしています。)	春～秋 土曜日可	不問	
	住所			その他の	
	〒004 - 0861 札幌市清田区 北野1条1丁目6-28			オリエンテーション有 事前の面談は可能です。 基本的には活動開始前に実施しています。 ボランティア活動保険は自己負担で加入することができます。	

★印は「介護サポートポイント事業」受入施設です

高	施設名	活動内容	曜日・時間	年齢・性別	施設負担
7	清田区介護予防センター 清田中央	①介護予防教室でのお手伝い ・会場設営、あと片づけ ・検温等の受付作業 *ボランティア兼参加 ②住民自主グループのサポート ・体操などの住民の自主的な集いの場の運営補助 ③介護予防教室、すこやか倶楽部のご近所先生、講師	不定期（詳細はお問合せ下さい）	性別 不問 年齢 一般 シニア	活動メニューによりボランティア活動保険有
	住所			その他	
	〒004 - 0846 札幌市清田区 清田6条1丁目1-30			オリエンテーション有 活動上のお願いごとや、事業説明 コミュニケーション上の大切なこと等 活動前にオリエンテーション	

高	施設名	活動内容	曜日・時間	年齢・性別	施設負担
8	★ 社会福祉法人 栄和会 ひらおか梅花実 デイサービスセンター	①レクリエーション活動補助 (運動ゲーム、手作業レク見守り)	①月～土曜 13:15 ～15:15 祝日可	年齢 学生(専・大) 一般 シニア 性別 不問	交通費
	住所		12月31日～ 1月2日不可	その他	
	〒004 - 0873 札幌市清田区 平岡3条3丁目1-8			オリエンテーション有 動きやすい服装 上靴 見学や事前面談もできます。どのような活動で活躍していただけるか一緒に考えていきましょう	

高	施設名	活動内容	曜日・時間	年齢・性別	施設負担
9	★ 医療法人社団 エス・エス・ジェイ 介護老人保健施設 北野の四季	①デイケア(通所) ・話し相手 ・レクリエーション補助 ・趣味活動の補助 ・お茶配り、配膳、下膳、布団しき ・日常業務補助 ②入所棟(2F・3F) ・話し相手 ・シーツ交換 ・茶器洗い ・配茶・配膳 ・レクリエーション補助	①月～土 10:00～15:00の間で 応相談 12月30日～1月3日 不可	年齢: 学生(専・大) 一般 シニア 性別: 不問	1回の活動につき500円の謝礼あり(希望者のみ商品券可) 活動時間帯により昼食・おやつ提供あり(希望について検討後)
	住所			その他	
	〒004 - 0861 札幌市清田区 北野1条2丁目11-50			・オリエンテーション有 事前に日程調整行い実施 ・動きやすい服装 ・エプロン ・上靴	

★印は「介護サポートポイント事業」受入施設です

高	施設名	活動内容	曜日・時間	年齢・性別	施設負担
10	サービス付き 高齢者向け住宅 ブライトネス平岡	①体操 サービス ②家事 建物周辺掃除 整備	①9:30~11:30 土日祝 可 ②特になし 土日祝 可	年齢：不問 性別：不問	
	住 所			そ の 他	
	〒004 - 0872 札幌市清田区 平岡2条3丁目2-10			オリエンテーション有	

高	施設名	活動内容	曜日・時間	年齢・性別	施設負担
11	デイサービスにじいろ	レクリエーション補助 レクリエーションや趣味活動などの補助や、利用者様のお話相手をしていただきます。	①10:00~11:00 ②14:00~15:00 土曜日 可	年齢・性別不問	交通費
	住 所			そ の 他	
	〒004 - 0802 札幌市清田区 里塚2条2丁目4-21			オリエンテーション有 (担当者より当日行事についての説明) 動きやすい服装、上靴が必要	

高	施設名	活動内容	曜日・時間	年齢・性別	施設負担
12	ケアタウン徳洲会札幌南	①余暇 レクリエーション活動、塗り絵 習字、工作、折り紙、ちぎり絵 カラオケ等の介護予防のレクリエーションとなります	①月~金 14:00~15:00	不問	交通費
	住 所			そ の 他	
	〒004 - 0839 札幌市清田区 真栄434番地6	②傾聴 入居者様の居室または食堂 (共有スペース)にて、入居者様のお話相手になっていただきます。	②月~金 時間は要相談		オリエンテーション有 当日行う内容の詳細をお伝えします。

★印は「介護サポートポイント事業」受入施設です

高	施設名	活動内容	曜日・時間	年齢・性別	施設負担
13	デイサービスセンター はる清田	①レク活動 さをり織りの準備、作品作り等 ②他者交流レク 利用者様との交流 レク活動の見守り・サポート 脳トレ等のサポート	①月～金 主に午後 ②月～金 午前か午後 祝日可	年齢：学生（専・大） 一般 シニア 性別：不問	ボランティア活動保険
	住所		①《年末年始の休み》 12月30日～1月3日	その他	
	〒004 - 0831 札幌市清田区 真栄1条1丁目1番15号 ウイステリア清田GF			オリエンテーション有 ボランティア活動の流れ等を説明します。	

高	施設名	活動内容	曜日・時間	年齢・性別	施設負担
14	★ 神愛園清田デイサービス センター	①交流 ・利用者とお話し ・レク活動の補助 ②クラブ活動 ・音楽関係 ・楽器演奏 ・手芸 など	①、②、③ 月～土曜日 10:00～15:30 祝日可 〈年末年始のお休み〉 12月30日～1月3日	不問	ボランティア保険
	住所	③日常生活の補助 ・テーブルの消毒 ・洗い物 等		その他	
	〒004 - 0861 札幌市清田区 清田6条1丁目1番30号			オリエンテーション有 施設見学、活動内容の確認、持ち物、注意点の説明等 昼をまたぐ場合は昼食持参、動きやすい服装 不定期参加可 活動時間は要相談 短時間可	

高	施設名	活動内容	曜日・時間	年齢・性別	施設負担
15	住宅型有料老人ホーム トトロのお宿	介護 ・入居者とお話相手 ・散歩や外出、施設内の移動補助 ・施設行事のお手伝い レクリエーション ・日中のレクリエーション実施 (内容問わず) ・花、畑作業	曜日問わず 10:00～17:30の間 *時間帯に関しても、 都合の良い時間帯を お気軽にご相談下さ い。 土・日・祝日可	不問	午前から引き続き午後もボ ランティア活動を行って いただける場合は昼食のご用 意させていただきます。
	住所	掃除 ・施設内清掃 (消毒や掃除) ・食器洗いや衣類の片付け		その他	
	〒004 - 0811 札幌市清田区 美しが丘1条8丁目1-25			・オリエンテーション有 事前に日程調整を行い施設見学を含めて ボランティアの内容留意事項の確認を行います ・毎回違った人が来ても良い ・動きやすい服装	

★印は「介護サポートポイント事業」受入施設です

高	施設名	活動内容	曜日・時間	年齢・性別	施設負担
16	★ 社会福祉法人 ほくろ福祉協会 特別養護老人ホーム 緑愛園	車いすの清掃 入居されている方の車いすの清掃と 点検をして頂いています。 (感染対策のため園内ではなくピロ ティ内をお願いしています。)	春～秋 土曜日可	不問	
	住 所			そ の 他	
	〒004 - 0861 札幌市清田区 北野1条1丁目6-28			オリエンテーション有 事前の面談は可能です。 基本的には活動開始前に実施しています。 ボランティア活動保険は自己負担で加入する ことができます。	

高	施設名	活動内容	曜日・時間	年齢・性別	施設負担
17	ふれあいの里 グループホームいちえ	・家事活動の補助 ・会話 ・レクリエーション	月～金	性別 不問 年齢 不問	
	住 所			そ の 他	
	〒004 - 0815 札幌市清田区 美しが丘5条5丁目9-3			・オリエンテーション有 活動前に説明等 ・1日につき2人 ・弁当持参	

高	施設名	活動内容	曜日・時間	年齢・性別	施設負担
18	①生活支援ハウス 静樹苑 ②静樹苑デイサービスセンター	①書道・創作活動といった余暇活動の サポート（デイサービスのみ） ②傾聴活動（お話相手） ③麻雀、将棋、囲碁の対戦相手	①1か月に1～2回（平日） 1～2時間 ②1か月に1～2回（平日） 1～2時間 ③火・金 13時～14時	性別 不問 年齢 不問	ボランティア活動保険
	住 所	④外出行事の同行 (1) 買い物同行（東光ストア平岡 7条店） (2) 外食の同行（とんでん、 バーミヤンなど） ※昼食代として1,000円支給あり	④事業所の日程で実施 (1) 10時～12時 (2) 11時～13時	そ の 他	
	〒004 - 0866 札幌市清田区北野6条4丁目 10-55			・オリエンテーション有（初回活動時か事前訪問 の際） ・お昼をまたぐ場合は、1食400円にて提供する （事前に予約必要）	

★印は「介護サポートポイント事業」受入施設です

障	施設名	活動内容	曜日・時間	年齢・性別	施設負担
19	NPO法人地域生活きたのセンターぱお作業所きたの	【ボランティア体験】 ①行事お手伝い くばお祭り メンバーさんと一緒に農作物や作業所で作った小物、焼き鳥、焼きそば等の調理・販売のお手伝い	①8月24日(土) 9:00~14:00	性別 不問 ①年齢: 高校生、学生一般、シニア ②年齢: 高校生、学生	交通費 食事
	住所 〒004 - 0865 札幌市清田区 北野5条3丁目4-14	②趣味活動のお手伝い(月1回) ボードゲームやトレーディングカードバトルなど、ゲーム好きが集まって楽しんでいます。 (カード好きな学生さん求む)	②月に1回(土曜日) 10:00~12:00 ※2時間です。食事は出ません	その他 オリエンテーション有 法人の他のサービス(グループホーム・相談室等)を含め、障がいを持つ方へどのような支援を行っているか、留意点等レクチャーします。	

障	施設名	活動内容	曜日・時間	年齢・性別	施設負担
20	社会福祉法人 札幌療育会 ノビロ青年の家	【余暇活動の支援】 レクリエーション、音楽の演奏、ダンス、歌唱等特技を活かした余暇支援をお願いします	土曜の午前、日曜の午前、午後どちらでも可 祝日可	高校・学生(専・大)一般・シニア 性別: 不問	
	住所 〒004 - 0839 札幌市清田区真栄464-1			その他 オリエンテーション有 事前にオリエンテーションを行います 新型コロナウイルスの感染拡大状況においては、受入れができない場合があります。	

障	施設名	活動内容	曜日・時間	年齢・性別	施設負担
21	生活介護事業所 ピースフルノビロ	日中活動 軽作業時、利用者の作業補助	月~金 9:30 ~15:30 不可日 8月10日~13日 12月29日~1月3日	不問	ボランティア活動保険
	住所 〒004 - 0833 札幌市清田区 真栄3条2丁目1-20			その他 オリエンテーション有 簡単な当施設の説明をします 弁当持参・動きやすい服装・上靴 毎回違った人が来ても良い 受入人数 1日につき 2人	

★印は「介護サポートポイント事業」受入施設です

障	施設名	活動内容	曜日・時間	年齢・性別	施設負担
22	社会福祉法人 札幌協働福祉会 ウレシパ・ポエム アクティビティーセンター	①作業 ユーザーさんと一緒に割り箸の袋詰めや、新聞の袋折り等の下請け作業を行います。	①、②、③土日祝不可 ①月～金 10:00～11:30	不問	交通費・食事 ボランティア活動保険
	住所	②活動 当施設の生活介護プログラムに沿ってレクや工作、絵画等をユーザーさんと一緒に行います。	②月～金 13:30～14:45		
	〒004 - 0802 札幌市清田区 里塚2条2丁目12-15	③作業（トマト・枝豆作り） 畑づくりから販売までユーザーさんと一緒に行います。	③月～金 10:00～11:30 13:30～15:00	その他 オリエンテーション有 事業所の魅力、ユーザーさんの魅力をお伝えします。研修を行うことも可能です 動きやすい服装・上靴（①、②）	

障	施設名	活動内容	曜日・時間	年齢・性別	施設負担
23	地域活動支援センター 北のスモーク	①福祉バザー 販売	①随時	①② 年齢：高校生・学生 一般・シニア 性別：不問	
	住所	②日常活動 作業のお手伝い ・下請け作業 ・昼食調理・補助 ・作品作り（手芸品・リサイクル石鹸）	②月～金曜 10:00 ～15:00		
	〒004 - 0805 札幌市清田区 里塚緑ヶ丘12丁目 3-22			その他 ①弁当持参 ①②エプロン ②上靴・三角巾・動きやすい服装 見学可 ご不明な点がございましたらお問い合わせください。	

障	施設名	活動内容	曜日・時間	年齢・性別	施設負担
24	社会福祉法人 栗山ゆりの会 ハローENJOY札幌	①手芸 ふきんの刺しゅう及びミシン掛け	①月～金 9時～15時半	①学生（専・大） 一般・シニア ②学生（専・大） 一般	ボランティア活動保険
	住所	②余暇支援 利用者の引率及び支援	②土曜 9時～13時		
	〒004 - 0833 札幌市清田区 真栄3条2丁目11-14		《お盆期間中の休み》 ①②8月13日～16日 《年末年始の休み》 12月29日～1月3日	その他 オリエンテーション有 ボランティアを行う上で注意事項や守って欲しいことを事前に説明 ①1日につき2名 ②1日につき1名 ②毎回違った人が来てても良い。	

★印は「介護サポートポイント事業」受入施設です

障	施設名	活動内容	曜日・時間	年齢・性別	施設負担
25	社会福祉法人 栗山ゆりの会 こんにちは	①生活支援 グループホーム共有スペースの清掃 及びグループホーム周辺の環境整備	①月～金 9:00～15:00の中で 可能な時間 《お盆期間中の休み》 8月13日～16日 《年末年始の休み》 12月29日～1月3日	年齢①学生・一般	ボランティア活動保険
	住所			その他の	
	〒004 - 0833 札幌市清田区 真栄3条2丁目11-14			オリエンテーション有 ボランティアを行う上で注意事項や 守って欲しいことを事前に説明 受入人数 1日につき 1人	

児	施設名	活動内容	曜日・時間	年齢・性別	施設負担
26	児童発達支援 放課後等デイサービス ここ	子供達の遊び相手	月～金 15:00～16:30 土日祝受入不可	年齢：学生・一般 性別：不問	
	住所			その他の	
	〒004 - 0864 札幌市清田区 北野4条3丁目1-1			1日につき1人 毎回違った人が来ても良い	

児	施設名	活動内容	曜日・時間	年齢・性別	施設負担
27	札幌市認定こども園 にじいろ	①環境整備 室内外の清掃 遊具の片付け など ②製作 遊具作りなど (工作や裁縫など)	①②③月～金 9:00 ～17:00 《年末年始の休み》 12月29日～1月3日不可 土日祝不可	不問	
	住所			その他の	
	〒004 - 0832 札幌市清田区 真栄2条1丁目11-20	③読み聞かせ 園児や子育てサロン利用者へ 向けた絵本の読み聞かせ		オリエンテーション有。当日または事前に実施 受入人数1日につき①②5人③1～2人 毎回違った人が来ても良い。 弁当持参・飲み物・動きやすく汚れても良い服装・帽子・エプロン、室内靴(スニーカー)	

★印は「介護サポートポイント事業」受入施設です

児	施設名	活動内容	曜日・時間	年齢・性別	施設負担	
28	児童発達支援 放課後等 デイサービス のこのこ平岡	10名程度の小集団の中で 遊びや日常生活動作などを 交流を交えながら学んでいく	月～土 13:00～17:00の間 《お盆期間中の休み》 8月13日～8月15日 《年末年始の休み》 12月29日～1月3日	不問		
	住所					その他
	〒004 - 0875 札幌市清田区 平岡5条6丁目6-2					弁当持参

児	施設名	活動内容	曜日・時間	年齢・性別	施設負担	
29	学校法人 長岡学園 清田幼稚園	自由遊び中の見守り補助	週1回程度 9:00～10:00 13:30～14:30 土日祝不可	年齢：学生、一般、シニア 性別：不問 1日につき1～2人	保育関係の就職を希望 している学生を受入れ たいと思います。	
	住所					その他
	〒004 - 0871 札幌市清田区 清田1条2丁目3番43号					《お盆期間中の休み》 8月10日～8月13日 《年末年始の休み》 12月28日～1月5日 働きやすい服装で

児	施設名	活動内容	曜日・時間	年齢・性別	施設負担	
30	札幌市平岡みどり児童会館	各事業におけるボランティア活動 (百人一首、畑、読み聞かせなど)	平日夕方 (詳細は今年度未定) 土日祝：不可	不問		
	住所					その他
	〒004 - 0882 札幌市清田区 平岡公園東10丁目 13-10					オリエンテーション有 働きやすく露出の少ない服装

★印は「介護サポートポイント事業」受入施設です

児	施設名	活動内容	曜日・時間	年齢・性別	施設負担
31	公益財団法人さっぽろ 青少年女性活動協会 札幌市里塚児童会館	①子育てサロン 乳幼児と保護者対応	①基本 火・水・金 毎月1週目のみ 火・木・金 9:00~12:00	①女性 ②③不問 毎回違った人が来ても良い	
	住所	②児童対応	②日常 月~土 14:30~18:00	その他の	
	〒004 - 0802 札幌市清田区 里塚2条3丁目12-23	③畑 全館の畑のお世話（花・野菜）	③日常 月~土 AM (8:45) PM (18:00)	①、②動きやすい服装	

児	施設名	活動内容	曜日・時間	年齢・性別	施設負担
32	札幌市北野児童会館	①児童（子育てサロン） 乳幼児と保護者対応	①基本水・木・金 第2週目のみ火・木・金 9:00~12:00	①女性、②③不問 ①学生、一般、シニア ②③不問	
	住所	②児童（日常活動） 児童対応	②基本月~土曜日 14:00~17:00	その他の	
	〒004 - 0864 札幌市清田区 北野4条5丁目4-58	③児童（畑の世話） 春~秋ごろ	③基本月~土曜日 9:00~17:00 ※時間要相談	オリエンテーション有。活動内容について説明します。 受入人数1日につき3人 毎回違った人が来ても良い。 動きやすい服装	

児	施設名	活動内容	曜日・時間	年齢・性別	施設負担
33	清田中央児童会館	①コマ、けん玉、将棋などの昔遊び、本や紙芝居などの読み聞かせなどの日常活動	①月~土 8:45~18:00	不問	
	住所	②子育てサロン 用事とその保護者の交流事業	②水曜日 10:30~12:00	その他の	
	〒004 - 0846 札幌市清田区 清田6条2丁目10-1		《年末年始の休み》 12月24日~1月3日	事前にオリエンテーション有 (詳細について打ち合わせする) ①お昼をまたぐ場合のみ弁当持参 毎回違った人が来てほしい	

★印は「介護サポートポイント事業」受入施設です

児	施設名	活動内容	曜日・時間	年齢・性別	施設負担
34	札幌国際大学付属 認定こども園	在園児に対する保育業務全般の 補助業務	月～金 15:00～18:30 土日祝不可	性別：女性 年齢：学生、一般、 シニア	
	住 所			そ の 他	
	〒004 - 0844 札幌市清田区 清田4条2丁目1番30号			1日につき3人受け入れ 毎回違った人が来てもいい	