

南区ボランティア 受入施設・団体一覧

<2022年度 冬季版 >

【目次】

【日常的なボランティア】受入メニュー

定期的にボランティア活動したい方向けのメニューです

- ① 高齢関係……………P 3～P 7
- ② 障がい関係……………P 8
- ③ 障がい・児童関係………P 9
- ④ 児童関係……………P 10～11
- ⑤ その他……………P 12

【ボランティア体験】受入メニュー

ボランティアを始めるきっかけとしての短期・不定期メニューです

- ① 高齢関係……………P 13～P 14
- ② 障がい関係……………P 15～16
- ③ 障がい・児童関係………P 17
- ④ 児童関係……………P 18

おねがい

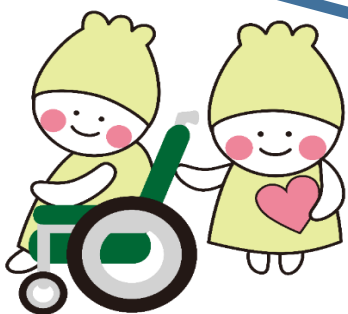
◆申込方法について

南区社会福祉協議会(下記参照)までご連絡ください。詳しいご相談に応じております。

◆ボランティア活動保険の加入受付は、南区社会福祉協議会の他

各区社会福祉協議会、札幌市社会福祉協議会ボランティア活動センターで行っております。

◆約束の時間に急に行けなくなってしまった場合は、必ず担当者へ連絡してください。



☆発行☆

札幌市南区社会福祉協議会
札幌市南区真駒内幸町2丁目2-1
南区役所3階

令和4年12月15日現在



施設の種類について

高 齢	☆デイサービス	自宅で暮らす高齢者が通って、入浴・リハビリ・レクリエーション等を行っています。
	☆特別養護老人ホーム	入浴・食事・排泄等の動作に常時介護が必要であり、自宅では介護が難しい方が暮らしています。
	☆介護老人保健施設	病状が安定し、リハビリレーションに重点をおいたケアが必要な方が利用している施設です。利用者は家庭への復帰をめざし、医学的な管理のもとで、日常生活の介護や機能訓練を受けています。
	☆グループホーム (認知症対応型共同生活介護)	認知症状態にある高齢者が少人数で共同生活をし、家庭的な雰囲気の中で、介護スタッフによる入浴や排せつ、食事などの日常生活の支援や機能訓練を受けられています。
	☆有料老人ホーム (特定施設入居者生活介護も含む)	高齢者が暮らしやすいように配慮した「住まい」に、食事や介護の提供、洗濯や掃除などの家事、健康管理などの日常生活を送る上で必要な「サービス」が付いた「住まい」です。介護付きの表記のあるものは、特定施設入居者生活介護といってホームヘルプサービスやデイサービスなども受けられます。
	☆介護療養型医療施設 (病院・診療所)	長期の療養を必要とする高齢者等のための医療機関の病床です。医療、看護、介護などが受けられます。
	☆小規模多機能型居宅介護	高齢者が可能な限り自立した日常生活を送ることができるよう、利用者の希望により、施設への「通い」を中心として、短期間の「宿泊」や利用者の自宅への「訪問」を組合せ、家庭的な環境と地域住民との交流の下で日常生活上の支援や機能訓練を行う施設です。
	☆養護老人ホーム	65歳以上で、環境上や経済的理由により、居宅で養護を受けることが困難な高齢者が生活している施設です。
	☆デイケア(通所リハビリテーション)	介護老人保健施設や医療機関などで日常生活上の支援やリハビリテーションのほか、その人の目標に合わせた選択的なサービス(運動機能の機能向上、栄養改善、口腔機能の向上)が提供されています。
	☆介護予防センター	地域の介護予防の拠点として札幌市が設置し、身近な悩み等の相談窓口や介護予防や転倒予防の体操や講話を行っています。
障 が い	☆障がい者支援施設	障がいのある方が入所し、入浴、食事等の介護、その他日常生活の支援を行う施設です。日中は創作活動や生産活動等を行います。
	☆生活介護事業所	日中、入浴や排せつ、食事の介助を行ったり、その他日常生活の支援を行う事業所です。
	☆就労継続支援事業所 (A・B)	障がいのある方が通所し、生産活動や就労に必要な知識や能力の向上のため必要な訓練等を行う事業所です。雇用契約に基づく就労可能な方が利用するA型と、雇用計画に基づく就労が困難な方が通うB型に分かれます。
	☆地域活動支援センター	障がいのある方が製品づくりなどを通じて、社会参加や日中活動などを行う場所です。

障がい	☆放課後等デイサービス事業所	学校へ通学している障がい児に対し、放課後や夏休みなどの長期休暇中に、自立した日常生活を営むために必要な訓練や創作的活動や作業活動、地域交流の機会や余暇の提供を行い、障がい児の自立を促進するとともに、放課後等の居場所づくりを行います。
	☆養護学校 (特別支援学校)	障がいを持った児童が通う学校で、障害の種別によって3つに分けられます。1つ目は知的障がい児が通う学校、2つ目は肢体不自由児が通う学校、3つ目は病弱児が通う学校です。知的障がい児が通う学校は、知的障がい児の他に、自閉症の児童や多動性疾患の児童も在籍しています。これらの障がいは重複している児童もいます。肢体不自由児が通う学校は、多くは車いすに座ったままの児童です。小児まひや脳性まひ、半身不随などの児童がいます。病弱児が通う学校は、内臓疾患や小児がん、心臓の病気などの児童がいます。
	☆地域共同作業所	障がいのある方が、製品づくりなどを通じて社会参加や日中活動などを行う場です。
児童	☆児童会館・ミニ児童会館	異年齢集団での遊びをとおして、仲間作りをすすめ、子ども達の校外（放課後）生活を豊かにし、地域における交流を深めることを目的として設置された施設。対象は高校生までのお子さん、ミニ児童会館は近隣の小学生対象。
	☆保育園	何らかの理由により、自宅で十分な保育が受けられない0歳～小学校入学前までの子供を預かる施設です。
	☆幼稚園	学校教育法に基づく、子どもがはじめて出会う「学校」です。
	☆認定こども園	教育・保育を一体的に行う施設で、いわば幼稚園と保育所の両方の良さを併せ持っている施設です。
	☆保育・子育て支援センター	子育て支援と保育（小規模保育）の2つの機能を併せ持つ施設です。
	☆区役所・健康子ども課	区民の健康や子育てに関する相談、総合的な支援、情報提供を行っています。
その他	☆おもちゃ図書館	「障がいのある子どもたちに、おもちゃの素晴らしさと遊びの楽しさを」との願いから始まったボランティア活動です。障がいのある子もいない子も、共に遊び交流し、育ちあう場となっています。

☆ 介護サポートポイント事業	65歳以上の市民の方限定の活動です。ボランティア活動を通していきいきと地域で活動していただき、自身の介護予防につなげていただくことを目的としています。 市内の受入施設（介護老人福祉施設、介護老人保健施設、認知症対応型共同生活介護（グループホーム）、小規模多機能型居宅介護、看護小規模多機能型居宅介護、認知症カフェ）で活動を行うと活動時間に応じてポイントが付与され、1ポイント100円で申請により換金できます。 介護サポーターとして活動していただくためには、研修の受講と登録手続きが必要です。登録者にはポイントを貯める手帳が交付されます。（年間50ポイントが上限です。）
----------------	--



【日常的なボランティア】受入メニュー(高齢関係)

	施設名	活動内容	曜日・時間	年齢・性別	施設負担
1	朝日ケアホーム 澄川ヒルズ	① 傾聴ボランティア ② 施設内清掃ボランティア ③レクリエーションボランティア	①②③ 指定なし	①②③ 不問	交通費:有 食 事:有 ボ保険:無 ※ ご相談により送迎します。
	住 所				
	〒005-0004 札幌市南区澄川4条 2丁目17-17				
			・弁当持参 ・動きやすい服装 ・かかとのある靴 ・感染症の状況により、受け入れをストップする場合があります。		

	施設名	活動内容	曜日・時間	年齢・性別	施設負担
2	札幌市南区 介護予防センター まこまない	① すこやか倶楽部での ・会場設営 ・教材等の設置 ・お茶の用意 など 火曜日～上町集会所 木曜日～曙団地集会所 金曜日～真駒内総合福祉 センター	① 第2火曜 13:30～ 15:00 第2木曜 13:30～ 15:00 第3金曜 10:00～ 12:00 ※各曜日 1日につき1人	① 不問	交通費:無 食 事:無 ボ保険:無
	住 所				
	〒005-0014 札幌市南区真駒内幸町 2丁目1-5-701				
			・動きやすい服装		

	施設名	活動内容	曜日・時間	年齢・性別	施設負担
3	デイサービスセンター 藤野	① 利用者との会話やお茶出し、ドライヤーかけ ② レクリエーション、体操の補助、お話相手	① 日曜日以外 9:30～15:30の 間で要相談 ② 日曜日以外 13:30～15:30	①～② 不問	交通費:無 食 事:無 ボ保険:有
	住 所				
	〒061-2283 札幌市南区藤野3条 6丁目5-5				

【日常的なボランティア】受入メニュー(高齢関係)

	施設名	活動内容	曜日・時間	年齢・性別	施設負担
4	社会福祉法人 北海道ハピニス 和幸園芸術の森 デイサービスセンター 「のえるの森」	① レクリエーション活動	① 平日 (土・祝可) 1～2時間程度 1日につき1人	① 不問	交通費:無 食 事:無 ボ保険:無
	住 所				
	〒005-0850 札幌市南区石山東7丁目 1-55				
			・清潔感のある、動きやすい服装		

	施設名	活動内容	曜日・時間	年齢・性別	施設負担
5	ニチイケアセンター すみかわ	① ・フロアにてお客様とコミュ ニケーション(お話し) ・お茶出し	① 平日 10:00～15:00 短くても大丈夫 です。	① 不問 1日につき 1人	交通費:無 食 事:無 ボ保険:無
		② ・入浴後のドライヤーかけ	② 平日 10:00～15:00	② 不問	
	住 所	※麻雀や囲碁ができる方や コロナの中ですが、ダンスや 踊り等、団体で来ていただけ るとうれしいです。	短くても大丈夫 です。		
	〒005-0004 札幌市南区澄川4条 4丁目4-50				

	施設名	活動内容	曜日・時間	年齢・性別	施設負担
6	社会福祉法人 札幌市社会福祉協議会 札幌市南デイサービスセン ター	① ・お出迎え、コート掛け、 席への誘導 ・お茶出し、お話相手 ・整髪(ドライヤーかけ) ・タオル干し ・昼食配膳	① 平日 9:30～12:00 (土曜、祝日可)	①～③ 不問	交通費:無 食 事:無 ボ保険:有
		② ・お話相手 ・アクティビティ活動 (ゲーム・カラオケ・工作・ 外出など)の準備・補助	② 平日 13:30～15:29 (土曜、祝日可)		
	住 所	③ ・外出行事等の付き添い 介助 ・センター内散歩付き添い	③ 平日 (土曜、祝日可) のうち短時間 (1時間や2時間 可)	・動きやすい服装	
〒005-0849 札幌市南区石山78番地 68					

【日常的なボランティア】受入メニュー(高齢関係)

	施設名	活動内容	曜日・時間	年齢・性別	施設負担
7	QOL向上センター 希望のつぼみ 真駒内	① レクリエーション等	① 平日 (土曜、祝日も可) 時間は別途相談	① 不問	交通費:無 食事:無 ボ保険:無
	住所				
	〒005-0018 札幌市南区真駒内曙町 3丁目3-10				

	施設名	活動内容	曜日・時間	年齢・性別	施設負担
8	ポテトタウン 南の沢	① ・散歩の同行 ・レクレーション等	① 平日 13:00~15:00	① 不問	交通費: 食事: ボ保険:
	住所				
	〒005-0827 札幌市南区南沢 1822-63				・交通費、食事、保険は応相談

	施設名	活動内容	曜日・時間	年齢・性別	施設負担
9	特定非営利活動法人 さっぽろ福祉支援ネット あいなび	① ・福祉有償運送 (高齢者の送迎)	① 月~金 9:00~17:00	① 性別不問	交通費:有 食事:無 ボ保険:無
	住所				
	〒005-0032 札幌市南区南32条 西10丁目2-3				・年齢応相談

【日常的なボランティア】受入メニュー(高齢関係)

	施設名	活動内容	曜日・時間	年齢・性別	施設負担
10	小規模多機能ケアホーム 藤野いこいの家	① ・利用者の話し相手 ② レクリエーション ・体操、ゲームの補助	①② 時間指定なし	①② 不問	交通費:無 食 事:無 ボ保険:無
	住 所				
	〒061-2281 札幌市南区藤野2条 10丁目13-17		・上靴		

	施設名	活動内容	曜日・時間	年齢・性別	施設負担
11	社会福祉法人 すずらん福祉会 デイサービス 虹色	① 趣味活動 ・囲碁、将棋等の相手、又は花札のできる方。 ② 歌の活動 ・定期的に歌を披露していただける方。	①② 平日 12:30:~15:00	①② 一般 シニア 性別不問	交通費:有 食 事:有 ボ保険:無
	住 所				
	〒005-0004 札幌市南区藤野2条 12丁目20-1		・クオカード500円分お渡しいたします		

	施設名	活動内容	曜日・時間	年齢・性別	施設負担
12	社会福祉法人 愛全会 ケアハウス ローザガーデン	① ・掃除、清掃 ② 館内配膳 ③ 趣味活動	① 平日 (土日祝可) 午前 ② 平日 (土日祝可) 8:00 12:00 17:00 ③ 平日 (土日可) 午後	① 不問 1日につき1人 ②不問 1日につき1人 ③不問 1日につき1人	交通費:有 食 事:無 ボ保険:有
	住 所				
	〒005-0849 札幌市南区石山 837-46		・持ち物はオリエンテーションにてお知らせいたします。 ・ボランティア保険は各自で加入。		

【日常的なボランティア】受入メニュー(高齢関係)

	施設名	活動内容	曜日・時間	年齢・性別	施設負担
13	特別養護老人ホーム もなみの里	① 入居者様のお話相手 ② 入居者様との交流や 食事前後の準備・片付け	①② 月～日 9:00～17:00	①② 不問	交通費:有 食 事:無 ボ保険:有
	住 所				
	〒005-0841 札幌市南区石山1条 1丁目12-15				・弁当持参

	施設名	活動内容	曜日・時間	年齢・性別	施設負担
14	小規模多機能住宅介護 HACC石山	① 通いの場での麻雀の相手	① 月・水・金 14:00:～15:30	① 不問	交通費:無 食 事:無 ボ保険:無
	住 所				
	〒005-0842 札幌市南区石山2条 3丁目13-12				

【日常的なボランティア】受入メニュー(障がい関係)

	施設名	活動内容	曜日・時間	年齢・性別	施設負担
1	いるかデイサービスセンター	デイサービスにおける補助要員		①～②	交通費:無 食 事:無 ボ保険:有
		① デイルームでの利用者見守りや遊びなどの支援、外散歩同行	① 月～金 10:00～15:45	不問	
	② 外出レクの支援や上記内容と同様のデイルームでの見守り、遊びの支援、散歩同行	② 土曜日 10:00～15:45			
	住 所				
	〒005-0016 札幌市南区真駒内幸町 4丁目4-3				・弁当持参 ・エプロン ・室内用履物、動きやすい服装 ・昼食代として500円お渡し ・最低2日は来てほしい

	施設名	活動内容	曜日・時間	年齢・性別	施設負担
2	指定生活介護事業所 くれーる	① 余暇活動 ヨガ、お茶等得意なものがあれば、利用者に教えてもらいたい	① 平日 10:30～11:30 ※要相談	① 不問 1日につき2人	交通費:有 食 事:無 ボ保険:
		② 余暇活動 音楽会を行える方	(土日祝不可) ② 平日 要相談	② 不問 人数要相談	
	住 所				
	〒005-0841 札幌市南区石山1条 3丁目2-1				・動きやすい服装

	施設名	活動内容	曜日・時間	年齢・性別	施設負担
3	株)チャレンジ プラットフォーム サニースポット 澄川	① ・利用者とのコミュニケーション ・お茶 ・レクリエーション補助	① 土日 13:00～16:30	① 不問	交通費:無 食 事:無 ボ保険:無
	〒005-0002 札幌市南区澄川2条 4丁目1-38				・動きやすい服装 ・上靴

【日常的なボランティア】受入メニュー(障がい・児童関係)

	施設名	活動内容	曜日・時間	年齢・性別	施設負担
1	児童デイサービス いるか	デイサービスにおける補助要員		①～③	交通費:無 食 事:無 ボ保険:有
		① コロナ感染予防対応の見守り。室内遊びなどの支援。後片付け、お散歩同行。	①② 月～金 13:00～17:30 または	不問	
		② 上記の他、クッキングの補助、水遊びの支援、絵本の読み聞かせ等	11:00～17:30		
	住所	③ 外出の援助、中屋の介助準備片づけ、クッキングの援助、自由遊びの見守り、折り紙やクラフト製作の援助、絵本・紙芝居等の読み聞かせなど	③ 第2・4土曜日 11:00～15:30	・室内用履物 ・動きやすい服装 ・昼食代として500円お渡します	
	〒005-0016 札幌市南区真駒内幸町 4丁目4-3				

	施設名	活動内容	曜日・時間	年齢・性別	施設負担
2	北海道社会福祉事業団 もなみ学園	① 裁縫 ・靴下などの衣類にネーム タブをつける ・雑巾を作る ・修繕 など	① 月～金 9:00頃 ～15:00頃	① 不問	交通費:無 食 事:無 ボ保険:無
	〒005-0850 札幌市南区石山東3丁目 5番1号				

	施設名	活動内容	曜日・時間	年齢・性別	施設負担
3	ジグパズ	① 児童放課後 ・外遊び、畑活動、宿題、 製作、クッキング、家庭学 習、教材を使った療育、個 別課題	① 応相談	不問	交通費: 食 事:無 ボ保険:無
	〒005-0850 札幌市南区石山東2丁目 2-8		・一日を通しての場合 弁当持参 ・交通費応相談		

【日常的なボランティア】受入メニュー(児童関係)

	施設名	活動内容	曜日・時間	年齢・性別	施設負担
1	札幌市南の沢児童会館	① 子育てサロン対応 乳幼児とその保護者の繋がりのサポートをしていた だきたい(育児相談、遊び 相手、手遊びなど)	① 金曜日 10:00～12:00 ② 特になし 14:00～18:00 の間	①② 学生(専・大) 一般 シニア	交通費:無 食 事:無 ボ保険:無
	住 所	児童(主に小学生)の遊び 相手、行事の付き添い、進 行サポートなど。			
	〒005-0824 札幌市南区南沢4条 2丁目6-21				・弁当持参 ・動きやすい服装 ・エプロン

	施設名	活動内容	曜日・時間	年齢・性別	施設負担
2	南区保育・ 子育て支援センター (ちあふる・みなみ)	① 絵本や紙芝居の読み聞かせ (ベビーマッサージなど、 得意なことを活かした活 動)	①～② 月～金 9:00～17:00	①～③ 不問	交通費:有 食 事:無 ボ保険:無
	住 所	② 親子の見守り (子育てサロンで過ごす親子 を見守りながら一緒に過ごす 活動)	③ 月に1回程度 14:00～14:45		
	〒005-0014 札幌市南区真駒内幸町 2丁目2-2 まこまる1階	③ 製作活動 (保健センターにて製作を 行います。各定員は18名 です。)			・清潔で動きやすい服装 ・エプロン持参

	施設名	活動内容	曜日・時間	年齢・性別	施設負担
3	札幌市立もいわ幼稚園	① 託児(PTA行事) 年に数回行われる学級懇 談会時に別室で園児の弟 妹を託児	①② 要相談	①～③ 不問	交通費:無 食 事:無 ボ保険:無
	住 所	② 託児(PTA行事) 年に十数回行われる保育 参加及びそのあとの懇親 会時に別室で園児の弟妹 を託児			
	〒005-0861 札幌市南区川沿18条 2丁目1-13				・動きやすい服装

【日常的なボランティア】受入メニュー(児童関係)

	施設名	活動内容	曜日・時間	年齢・性別	施設負担
4	特定非営利活動法人みなば 共育学舎 とむ∞とむ	① 不登校居場所支援 ・子どもの見守り ・遊び(屋外、屋内) ② 中高生の居場所 ・中高生とのおしゃべり、 ボードゲームなど ・学習支援	① 月～金 10:00～16:00 都合の良い時間 ② 火・金不定期 16:00～19:00	①② 学生(専・大) 一般	交通費:無 食 事:有 ボ保険:有
	住 所				
	〒005-0037 札幌市南区南37条西 10丁目1-2				
			・動きやすい服装		

【日常的なボランティア】受入メニュー(その他)

	施設名	活動内容	曜日・時間	年齢・性別	施設負担
1	むくどりホーム ・ふれあいの会	① 子どもの見守り(成長過程 の見守り) ② 特技を生かす活動 (整理整頓、掃除、楽器、 読み聞かせ、手作業、オ セロや将棋、簡単な体操)	① 月 10:00~16:00 ② 火・土 10:00~18:00	① 不問	交通費:無 食 事:無 ボ保険:無
	住 所				
	〒061-2282 札幌市南区藤野2条 1丁目13-10	③ 話し相手 (大人、子ども、若者)	・弁当持参 ・ハンカチ ・汚れても良い服装		

【ボランティア体験】受入メニュー(高齢関係)

	施設名	活動内容	曜日・時間	年齢・性別	施設負担
1	住宅型老人ホーム エルム澄川 小規模多機能型住宅介護 エルム澄川	① 環境整備 ・中庭畑の草刈り ・草むしり ・玄関前花壇等の 草むしり	① 平日 ※土日祝日も可 9:00～16:00	①高校生 学生(専・大) 一般 シニア 性別不問	交通費:無 食 事:無 ボ保険:無
	住 所				
	〒005-0005 札幌市南区澄川5条 4丁目5-20				
					・汚れても良い服装、軍手

	施設名	活動内容	曜日・時間	年齢・性別	施設負担
2	社会福祉法人 札幌市社会福祉協議会 札幌市南デイサービス センター	① ・お出迎え、コート掛け、 席への誘導 ・お茶出し、お話相手 ・整髪(ドライヤーかけ) ・昼食配膳	① 平日 ※土曜・祝日可 9:30～12:00	①～② 不問 1日につき2人	交通費:無 食 事:無 ボ保険:有
		② ・お話相手 ・アクティビティ活動 (ゲーム、カラオケ、工作、 外出等)の準備・補助	② 平日 ※土曜・祝日可 13:30～15:30		
	住 所	③ ・外出行事等の付き添い 介助 ・センター内散歩付き添い	③ 月～土 (1～2時間可)	③ 不問	・動きやすい 服装
	〒005-0849 札幌市南区石山 78番地68				

	施設名	活動内容	曜日・時間	年齢・性別	施設負担
3	社会福祉法人ハピニス 和幸園芸術の森 デイサービスセンター 「のえるの森」	① レクリエーション活動	① 随時 (1～2時間) ※土曜・祝日可	① 不問	交通費:無 食 事:無 ボ保険:無
	住 所				
	〒005-0850 札幌市南区石山東 7丁目1-55				
					・清潔感のある、 動きやすい服装 ・最低でも2日間は来てほしい

【ボランティア体験】受入メニュー(高齢関係)

	施設名	活動内容	曜日・時間	年齢・性別	施設負担
4	社会福祉法人 愛全会 ケアハウス ローザガーデン	① 掃除、清掃 ② 配膳 ③ 趣味活動	① 平日 (土日祝可) 午前 ② 平日 (土日祝可) 8:00 12:00 17:00 ③ 平日 (土日可) 午後	① 不問 1日につき1人 ②不問 1日につき1人 ③不問 1日につき1人	交通費:有 食 事:無 ボ保険:有
	住 所				
	〒005-0849 札幌市南区石山 837-46				・持ち物はオリエンテーションにてお知らせいたします。 ・ボランティア保険は各自で加入。

	施設名	活動内容	曜日・時間	年齢・性別	施設負担
5	QOL向上センター 希望のつぼみ 真駒内	① レクリエーション等	① 平日 (土曜、祝日も可) 時間は別途相談	① 不問	交通費:無 食 事:無 ボ保険:無
	住 所				
	〒005-0018 札幌市南区真駒内曙町 3丁目3-10				

	施設名	活動内容	曜日・時間	年齢・性別	施設負担
6	特別養護老人ホーム もなみの里	① 入居者様のお話相手 ② 入居者様との交流や 食事前後の準備・片付け	①② 月～日 9:00～17:00	①② 不問	交通費:有 食 事:無 ボ保険:有
	住 所				
	〒005-0841 札幌市南区石山1条 1丁目12-15				

【ボランティア体験】受入メニュー(障がい関係)

	施設名	活動内容	曜日・時間	年齢・性別	施設負担
1	いるかデイサービスセンター	デイサービスにおける補助要員		①～②	交通費: 食 事: ボ保険:有
		① デイルームでの利用者見守りや遊びなどの支援、外散歩同行	① 月～金 10:00～15:45	65歳まで であれば可 ※性別不問	
	② 外出レクの支援や上記内容と同様のデイルームでの見守り、散歩同行	② 土曜日 10:00～15:45			
	住 所				
	〒005-0016 札幌市南区真駒内幸町 4丁目4-3				・弁当持参 ・エプロン ・室内用履物 ・動きやすい服装 ・昼食代として500円お渡しします

	施設名	活動内容	曜日・時間	年齢・性別	施設負担
2	指定生活介護事業所 くれーる	① 季節の行事 ・7月(海の日、焼き肉) ・12月第3土曜日 (クリスマス会)	① 10:00～15:00 ※土・祝日可	① 高校生 学生(専・大) 一般 ※性別不問	交通費:有 食 事:有 ボ保険:
		住 所			
	〒005-0841 札幌市南区石山1条 3丁目2-1				

	施設名	活動内容	曜日・時間	年齢・性別	施設負担
3	特定補償利活動法人 つむぎ	① コースター、フェルト製品等、手工芸品作り及び利用者さんのサポート	① 平日 10:30～15:30	① 不問	交通費:無 食 事:無 ボ保険:有
		住 所			
	〒005-0001 札幌市南区澄川1条1丁目 3-34LEESPACE澄川101			・弁当持参	

【ボランティア体験】受入メニュー(障がい関係)

	施設名	活動内容	曜日・時間	年齢・性別	施設負担
4	株)チャレンジ プラットフォーム サニースポット 澄川	① ・利用者とのコミュニケーション ・お茶 ・レクリエーション補助	① 土日 13:00~16: 30	① 不問	交通費:無 食 事:無 ボ保険:無
	住 所				
	〒005-0002 札幌市南区澄川2条 4丁目1-38				・動きやすい服装 ・上靴

【ボランティア体験】受入メニュー(障がい・児童関係)

施設名	活動内容	曜日・時間	年齢・性別	施設負担
児童デイサービス いるか	デイサービスにおける補助要員		①～③	交通費:無 食 事:無 ボ保険:有
	① 宿題の見守り、ゲーム、室内遊びなどの支援、外遊び、お散歩等の同行支援。	①② 月～金 13:00～17:30 または	不問	
	② 上記の他、クッキングの補助、水遊びの支援、絵本の読み聞かせ等	11:00～17:30		
住 所	〒005-0016 札幌市南区真駒内幸町 4丁目4-3	③ 中昼の介助準備片づけ、クッキングの援助、自由遊びの見守り、クラフト製作の援助、絵本・紙芝居等の読み聞かせなど	③ 第1～4土曜日 9:30～15:30	・室内用履物 ・動きやすい服装 ・昼食代として500円お渡します

【ボランティア体験】受入メニュー(児童関係)

	施設名	活動内容	曜日・時間	年齢・性別	施設負担
1	特定非営利活動法人みなば 共育学舎 とむ∞とむ	① 不登校居場所支援 子どもの見守り、遊びなど ② 中高生居場所支援 おしゃべり、ボードゲーム 等学習支援	① 月～金 10:00～16:00 都合の良い時間 ② 火・金不定期 16:00～19:00	①② 不問	交通費: 食 事:無 ボ保険:無
	住 所				
	〒005-0037 札幌市南区南37条 西10丁目1-2				・交通費要相談 ・動きやすい服装

	施設名	活動内容	曜日・時間	年齢・性別	施設負担
2	社会福祉法人 札幌全育会 まこまないみどりまち保育園	① 園庭整備	① 月～金 11:00～15:00	不問	交通費:無 食 事:無 ボ保険:無
	住 所				
	〒005-0013 札幌市南区真駒内緑町 3丁目3-1				